

HYDRO FLEX

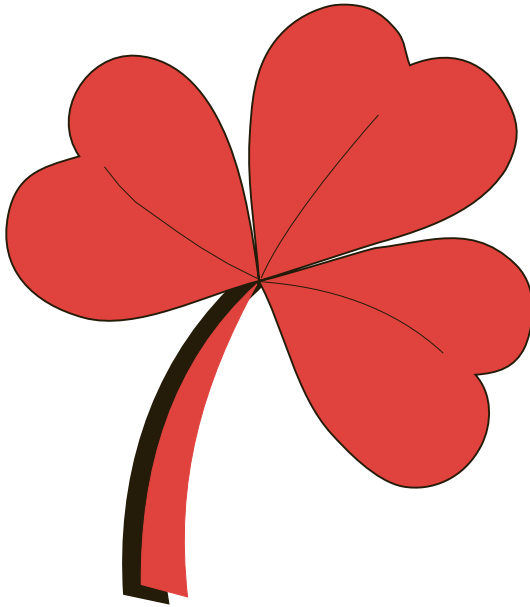
H y d r a u l i c k é h a d i c e



Příchytky a spony

KVALITNĚ
RYCHLE
LEVNĚ





Objímky trubky - Lehká stavební řada



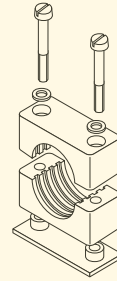
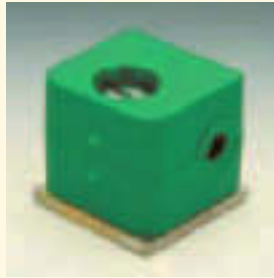
SRS-0100...

Kompletní objímky

2 poloviny objímek s krátkou deskou k přivaření, šrouby s drážkou a pérovými podložkami

Materiál polovin objímek: polypropylen.

Skupina výrobků 9201



Obr.: velikost objímky 0

Označení	Konstrukční série	Velikost objímky	Ø	Trubka NW	Trubka-AD Palec
SRS 0106	L	0*	6		
SRS 0108	L	0*	8		5/16
SRS 0110	L	0*	10	G 1/8	
SRS 0112	L	0*	12		
SRS 106 A	L	1	6		
SRS 108 A	L	1	8		5/16
SRS 109,5 A	L	1	9,5		3/8
SRS 110 A	L	1	10	G 1/8	
SRS 110,2 A	L	1	10,2		
SRS 112 A	L	1	12		
SRS 0213,5	L	2	13,5	G 1/4	
SRS 0214	L	2	14		
SRS 0215	L	2	15		
SRS 0216	L	2	16		5/8
SRS 0217,2	L	2	17,2	G 3/8	
SRS 0218	L	2	18		
SRS 0320	L	3	20		
SRS 0321,3	L	3	21,3	G 1/2	
SRS 0322	L	3	22		
SRS 0323	L	3	23		
SRS 0325	L	3	25		1
*) jen 1 šroub					

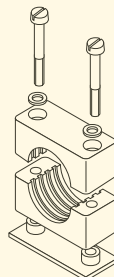
Konstrukční série: LL = velmi lehká – L = lehká – S = těžká – Ø = vnější průměr trubky – PN = jmenovitý tlak – PB = max. provozní tlak

SRS-0100...

Kompletní objímky

2 poloviny objímek s krátkou deskou k přivaření, šrouby s drážkou a pérovými podložkami

Materiál polovin objímek: polypropylen, lehká stavební řada
Skupina výrobků 9201



Označení	Konstrukční série	Velikost objímky	Ø	Trubka NW	Trubka-AD Palec
SRS 0426,9	L	4	26,9	G 3/4	
SRS 0428	L	4	28		
SRS 0430	L	4	30		
SRS 0532	L	5	32		1"1/4
SRS 0533,7	L	5	33,7	G 1	
SRS 0535	L	5	35		
SRS 0538	L	5	38		1"1/2
SRS 0540	L	5	40		
SRS 0542	L	5	42	G 1"1/4	
SRS 0542,4	L	5	42,4		
SRS 0644,5	L	6	44,5		1"3/4
SRS 0645	L	6	45		
SRS 0648	L	6	48	G 1"1/2	
SRS 0648,3	L	6	48,3		
SRS 0650	L	6	50		
SRS 0652	L	6	52		
SRS 0655	L	6	55		
SRS 0657	L	6	57		2"1/4

Konstrukční série: LL = velmi lehká – L = lehká – S = těžká – Ø = vnější průměr trubky – PN = jmenovitý tlak – PB = max. provozní tlak

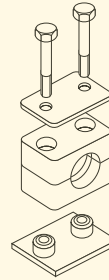
SRS-0100...DP

Kompletní objímky

2 poloviny objímek s krátkou deskou k přivaření a šrouby se šestihlannou hlavou

Materiál polovin objímek:
polypropylen

Skupina výrobků 9200



Obr.: velikost objímky 0

Označení	Konstrukční série	Velikost objímky	Ø	Trubka NW	Trubka-AD Palec
SRS 0106 DP	L	0*	6		
SRS 0108 DP	L	0*	8		5/16
SRS 0110 DP	L	0*	10	G 1/8	
SRS 0112 DP	L	0*	12		
SRS 106 A-DP	L	1	6		
SRS 108 A-DP	L	1	8		5/16
SRS 110 A-DP	L	1	10	G 1/8	
SRS 110,2 A-DP	L	1	10,2		
SRS 112 A-DP	L	1	12		
SRS 0213 DP	L	2	12,7		1/2
SRS 0213,5 DP	L	2	13,5	G 1/4	
SRS 0214 DP	L	2	14		
SRS 0215 DP	L	2	15		
SRS 0216 DP	L	2	16		5/8
SRS 0217,2 DP	L	2	17,2	G 3/8	
SRS 0218 DP	L	2	18		
SRS 0320 DP	L	3	20		
SRS 0321,3 DP	L	3	21,3	G 1/2	
SRS 0322 DP	L	3	22		
SRS 0323 DP	L	3	23		
SRS 0325 DP	L	3	25		1
*) jen 1 šroub					

Konstrukční série: LL = velmi lehká – L = lehká – S = těžká – Ø = vnější průměr trubky – PN = jmenovitý tlak – PB = max. provozní tlak

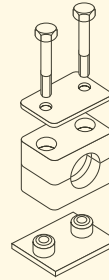
SRS-0100...DP

Kompletní objímky

2 poloviny objímek s krátkou deskou k přivaření a šrouby se šestihlannou hlavou

Materiál polovin objímek:
polypropylen

Skupina výrobků 9200



Obr.: velikost objímky 1-6

Označení	Konstrukční série	Velikost objímky	Ø	Trubka NW	Trubka-AD Palec
SRS 0426,9 DP	L	4	26,9	G 3/4	
SRS 0428 DP	L	4	28		
SRS 0430 DP	L	4	30		
SRS 0532 DP	L	5	32		1"1/4
SRS 0533,7 DP	L	5	33,7	G 1	
SRS 0535 DP	L	5	35		
SRS 0538 DP	L	5	38		1"1/2
SRS 0540 DP	L	5	40		
SRS 0542 DP	L	5	42	G 1"1/4	
SRS 0542,4 DP					
SRS 0644,5 DP	L	6	44,5		1"3/4
SRS 0645 DP	L	6	45		
SRS 0648 DP	L	6	48	G 1"1/2	
SRS 0648,3 DP	L	6	48,3		
SRS 0650 DP	L	6	50		
SRS 0652 DP	L	6	52		
SRS 0655 DP	L	6	55		
SRS 0657 DP	L	6	57		2"1/4

Konstrukční série: LL = velmi lehká – L = lehká – S = těžká – Ø = vnější průměr trubky – PN = jmenovitý tlak – PB = max. provozní tlak

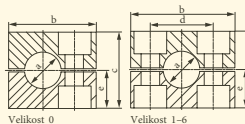
SRS-PP

2 poloviny objímek
DIN 3015 část 1

Materiál: polypropylen

Lehká stavební řada

Skupina výrobků 9229



Označení	Konstrukční série	Velikost objímky	Ø	Trubka-NW	Trubka-AD Palec	b	c	d	e
SRS 0106 PP	L	0	6			28	27	-	13,5
SRS 0108 PP	L	0	8		5/16	28	27	-	13,5
SRS 0109,5 PP	L	0	9,5		3/8	28	27	-	13,5
SRS 0110 PP	L	0	10	G 1/8		28	27	-	13,5
SRS 0112 PP	L	0	12			28	27	-	13,5
SRS 106 A PP	L	1	6			34	27	20	13,5
SRS 108 A PP	L	1	8		5/16	34	27	20	13,5
SRS 109,5 A PP	L	1	9,5		3/8	34	27	20	13,5
SRS 110 A PP	L	1	10	G 1/8		34	27	20	13,5
SRS 110,2 A PP	L	1	10,2			34	27	20	13,5
SRS 112 A PP	L	1	12			34	27	20	13,5
SRS 0213 PP	L	2	12,7		1/2	40	33	26	16,5
SRS 0213,5 PP	L	2	13,5	G 1/4		40	33	26	16,5
SRS 0214 PP	L	2	14			40	33	26	16,5
SRS 0215 PP	L	2	15			40	33	26	16,5
SRS 0216 PP	L	2	16		5/8	40	33	26	16,5
SRS 0217,2 PP	L	2	17,2	G 3/8		40	33	26	16,5
SRS 0218 PP	L	2	18			40	33	26	16,5
SRS 0320 PP	L	3	20			48	35	33	17,5
SRS 0321,3 PP	L	3	21,3	G 1/2		48	35	33	17,5
SRS 0322 PP	L	3	22			48	35	33	17,5
SRS 0323 PP	L	3	23			48	35	33	17,5
SRS 0325 PP	L	3	25		1	48	35	33	17,5

Konstrukční série: LL = velmi lehká – L = lehká – S = těžká – Ø = vnější průměr trubky – PN = jmenovitý tlak – PB = max. provozní tlak

HYDROFLEX
H y d r a u l i c k é h a d i c e

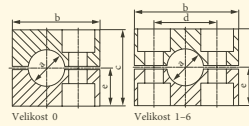
SRS-PP

2 poloviny objímek
DIN 3015 část 1

Materiál: polypropylen

Lehká stavební řada

Skupina výrobků 9229



Označení	Konstrukční série	Velikost objímky	Ø	Trubka NW	Trubka-AD Palec	b	c	d	e
SRS 0426,9 PP	L	4	26,9	G 3/4		57	42	40	21
SRS 0428 PP	L	4	28			57	42	40	21
SRS 0430 PP	L	4	30			57	42	40	21
SRS 0532 PP	L	5	32		1"1/4	70	58	52	29
SRS 0533,7 PP	L	5	33,7	G 1		70	58	52	29
SRS 0535 PP	L	5	35			70	58	52	29
SRS 0538 PP	L	5	38		1"1/2	70	58	52	29
SRS 0540 PP	L	5	40			70	58	52	29
SRS 0542 PP	L	5	42	G 1"1/4		70	58	52	29
SRS 0542,4 PP	L	5	42,4			70	58	52	29
SRS 0644,5 PP	L	6	44,5		1"3/4	86	66	66	33
SRS 0645 PP	L	6	45			86	66	66	33
SRS 0648 PP	L	6	48	G 1"1/2		86	66	66	33
SRS 0648,3 PP	L	6	48,3			86	66	66	33
SRS 0650 PP	L	6	50			86	66	66	33
SRS 0652 PP	L	6	52			86	66	66	33
SRS 0655 PP	L	6	55			86	66	66	33
SRS 0657 PP	L	6	57		2"1/4	86	66	66	33

Konstrukční série: LL = velmi lehká – L = lehká – S = těžká – Ø = vnější průměr trubky – PN = jmenovitý tlak – PB = max. provozní tlak

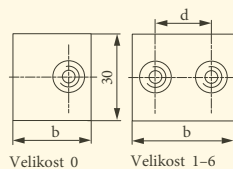
HYDROFLEX
H y d r a u l i c k é h a d i c e

SRS-SP

Krátké desky k přivaření
DIN 3015 část 1

Lehká stavební řada

Skupina výrobků 9213



Označení	Velikost objímky	<i>d</i>	<i>b</i>
SRS SP 1	0	-	30
SRS SP 1 A	1	20	36
SRS SP 2	2	26	42
SRS SP 3	3	33	50
SRS SP 4	4	40	59
SRS SP 5	5	52	72
SRS SP 6	6	66	88

Konstrukční série: LL = velmi lehká – L = lehká – S = těžká – Ø = vnější průměr trubky – PN = jmenovitý tlak – PB = max. provozní tlak

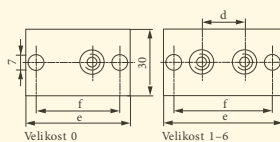
HYDROFLEX
H y d r a u l i c k é h a d i c e

SRS-SP L

Desky k přivaření
a našroubování, dlouhá

DIN 3015 část 1

Skupina výrobků 9214



Označení	Konstrukční série	Velikost objímky	d	e	f
SRS SP L 1	L	0	-	58	44
SRS SP L 1 A	L	1	20	64	50
SRS SP L 2	L	2	26	70	56
SRS SP L 3	L	3	33	78	64
SRS SP L 4	L	4	40	87	73
SRS SP L 5	L	5	52	100	86
SRS SP L 6	L	6	66	116	100

Konstrukční série: LL = velmi lehká – L = lehká – S = těžká – Ø = vnější průměr trubky – PN = jmenovitý tlak – PB = max. provozní tlak

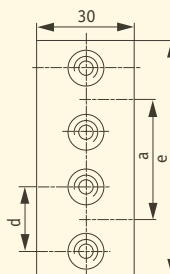
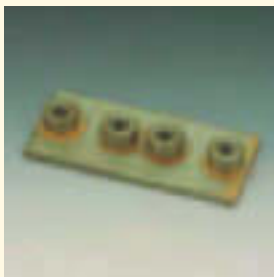
HYDROFLEX
H y d r a u l i c k é h a d i c e

SRS-D SP

Dvojité desky k přivaření
DIN 3015 část 1

Lehká stavební řada

Skupina výrobků 9215



Označení	Konstrukční série	Velikost objímky	d	a	e
SRS D SP 1	L	0	-	30	61
SRS D SP 1 A	L	1	20	35	69
SRS D SP 2	L	2	26	43	86
SRS D SP 3	L	3	33	52	104
SRS D SP 4	L	4	40	60	117
SRS D SP 5	L	5	52	75	145
SRS D SP 6	L	6	66	90	176

Konstrukční série: LL = velmi lehká – L = lehká – S = těžká – Ø = vnější průměr trubky – PN = jmenovitý tlak – PB = max. provozní tlak

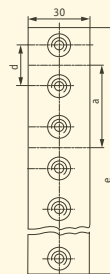
HYDROFLEX
H y d r a u l i c k é h a d i c e

SRS-SP R

Deska k přivaření v řadě
DIN 3015 část 1

Lehká stavební řada

Skupina výrobků 9216



Označení	Konstrukční série	Velikost objímky	<i>d</i>	<i>a</i>	<i>e</i>
SRS SP R 1	L	0	-	30	298
SRS SP R 1 A	L	1	20	35	349
SRS SP R 2	L	2	26	43	427
SRS SP R 3	L	3	33	52	516
SRS SP R 4	L	4	40	60	297
SRS SP R 5	L	5	52	75	370
SRS SP R 6	L	6	66	90	446

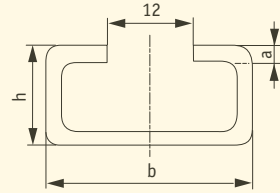
Konstrukční série: LL = velmi lehká – L = lehká – S = těžká – Ø = vnější průměr trubky – PN = jmenovitý tlak – PB = max. provozní tlak

HYDROFLEX
H y d r a u l i c k é h a d i c e

SRS-TS

Nosné kolejnice
DIN 3015

Skupina výrobků 9210



Označení	Konstrukční série	Velikost objímky	a	b	h	Délka
SRS TS 11-2	L	1-6	2	28	11	2 metr
SRS TS 14-2	L/D	1-6	2	28	14	2 metr
SRS TS 14-3	L	1-6	2	28	14	3 metr
SRS TS 30-2	L	1-6	2	28	30	2 metr
SRS TS 40-1	S	1-4	5	40	22	1 metr
SRS TS 40-2	S	1-4	5	40	22	2 metr

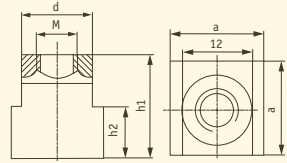
Konstrukční série: LL = velmi lehká - L = lehká - S = těžká - Ø = vnější průměr trubky - PN = jmenovitý tlak - PB = max. provozní tlak

HYDROFLEX
H y d r a u l i c k é h a d i c e

SRS-SM

Matice nosných kolejnic

Skupina výrobků 9211



Označení	Konstrukční série	Velikost objímky	d	a	h1	h2	M
SRS SM	D	1	12	20	22	11	M 6
SRS SM 30-50	S	1-3	18	25	20	7	M 10
SRS SM 60	S	4	20	25	23	8,5	M 12
SRS SM D	D	2-5	14	20	22	11	M 8

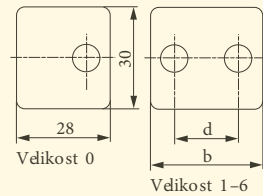
SRS-DP

Krycí deska

DIN 3015 část 1

Lehká stavební řada

Skupina výrobků 9208



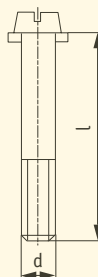
Označení	Konstrukční série	Velikost objímky	b	d
SRS DP 1	L	0	-	-
SRS DP 1 A	L	1	34	20
SRS DP 2	L	2	40	26
SRS DP 3	L	3	48	33
SRS DP 4	L	4	57	40
SRS DP 5	L	5	70	52
SRS DP 6	L	6	86	66

Konstrukční série: LL = velmi lehká – L = lehká – S = těžká – Ø = vnější průměr trubky – PN = jmenovitý tlak – PB = max. provozní tlak

SRS-LI

Šrouby s drážkou
DIN 3015 část 1

Lehká stavební řada
Skupina výrobků 9206

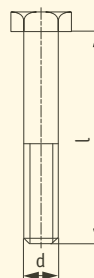


Označení	Konstrukční série	Velikost objímky	d x l
SRS LI 1	L	0-1	M 6x20
SRS LI 2	L	2	M 6x25
SRS LI 3	L	3	M 6x30
SRS LI 4	L	4	M 6x35
SRS LI 5	L	5	M 6x50
SRS LI 6	L	6	M 6x60

SRS-AS

Šrouby se šestihranou hlavou
DIN 3015 část 1

Lehká stavební řada
Skupina výrobků 9203



Označení	Konstrukční série	Velikost objímky	d x l
SRS AS 1	L	0-1	M 6x30
SRS AS 2	L	2	M 6x35
SRS AS 3	L	3	M 6x40
SRS AS 4	L	4	M 6x45
SRS AS 5	L	5	M 6x60
SRS AS 6	L	6	M 6x70

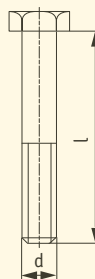
Konstrukční série: LL = velmi lehká – L = lehká – S = těžká – Ø = vnější průměr trubky – PN = jmenovitý tlak – PB = max. provozní tlak

SRS-AS DP

Šrouby se šestihranou hlavou
DIN 3015 část 1

Lehká stavební řada

Skupina výrobků 9204



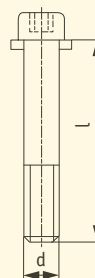
Označení	Konstrukční série	Velikost objímky	d x l
SRS AS DP 1	L	0-1	M 6x30
SRS AS DP 2	L	2	M 6x35
SRS AS DP 3	L	3	M 6x40
SRS AS DP 4	L	4	M 6x45
SRS AS DP 5	L	5	M 6x60
SRS AS DP 6	L	6	M 6x70

SRS-IS

Šrouby se šestihranou hlavou
pro ímbus
DIN 3015 část 1

Lehká stavební řada

Skupina výrobků 9205



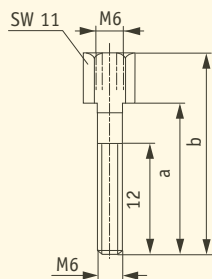
Označení	Konstrukční série	Velikost objímky	d x l
SRS IS 1	L	0-1	M 6x20
SRS IS 2	L	2	M 6x25
SRS IS 3	L	3	M 6x30
SRS IS 4	L	4	M 6x35
SRS IS 5	L	5	M 6x50
SRS IS 6	L	6	M 6x60

Konstrukční série: LL = velmi lehká – L = lehká – S = těžká – Ø = větší průměr trubky – PN = jmenovitý tlak – PB = max. provozní tlak

SRS-AF

Konstrukční šrouby
DIN 3015 část 1

Lehká stavební řada
Skupina výrobků 9207



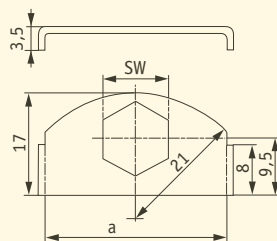
Označení	Konstrukční série	Velikost objímky	a	b
SRS AF 1	L	0-1	20	34
SRS AF 2	L	2	25	39
SRS AF 3	L	3	30	44
SRS AF 4	L	4	35	49
SRS AF 5	L	5	50	64
SRS AF 6	L	6	60	74

K použití montážních šroubů při montáži jsou potřebné bezpečnostní plechy.

SRS-SIL

Bezpečnostní plechy
DIN 3015 část 1

Lehká stavební řada
Skupina výrobků 9212



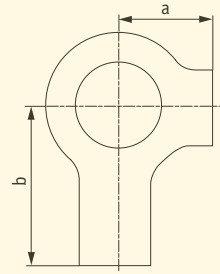
Označení	Konstrukční série	Velikost objímky	a	Klíč číslo
SRS SIL	L	0-6	30	11

Konstrukční série: LL = velmi lehká - L = lehká - S = těžká - Ø = vnější průměr trubky - PN = jmenovitý tlak - PB = max. provozní tlak

SRS-SIS

Bezpečnostní podložka
DIN 3015 část 1

Lehká stavební řada
Skupina výrobků 9212



Označení	Konstrukční série	Velikost objímky	a	b
SRS SIS	L	1-6	9	18
<p>Při montáži objímek z pryže se používají krycí destičky, šrouby se šestihrannou hlavou a bezpečnostní kotouče.</p>				

Konstrukční série: LL = velmi lehká – L = lehká – S = těžká – Ø = vnější průměr trubky – PN = jmenovitý tlak – PB = max. provozní tlak

Trubkové objímky - Těžká stavební řada



SRS-30-80

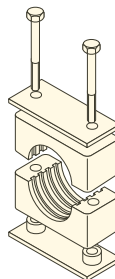
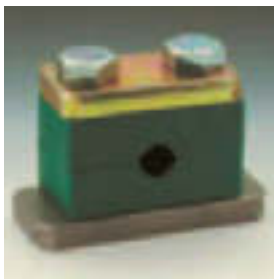
Kompletní objímky

2 poloviny objímek s deskou k přivaření, ploténkou stropu a šrouby se šestihrannou hlavou

Materiál objímky: polypropylen

Těžká stavební řada

Skupina výrobků 9218



Označení	Konstrukční série	Velikost objímky	Ø	Trubka NW	Trubka-AD Palec
SRS 6038	S	4	38		1"1/2
SRS 6040	S	4	40		
SRS 6042	S	4	42	G 1"1/4	
SRS 6045	S	4	45		
SRS 6048,3	S	4	48,3	G 1"1/2	
SRS 6050	S	4	50		
SRS 6052	S	4	52		
SRS 6055	S	4	55		
SRS 6060,3	S	4	60,3	G 2	
SRS 6065	S	4	65		
SRS 6070	S	4	70		
SRS 7070	S	5	70		
SRS 7075	S	5	75		
SRS 7076,1	S	5	76,1	G 2"1/2	3
SRS 7080	S	5	80		
SRS 7088,9	S	5	88,9	G 3	3"1/2
SRS 7090	S	5	90		
SRS 8090	S	6	90		
SRS 8100	S	6	100		
SRS 8101,6	S	6	101,6	G 3"1/2	4
SRS 8108	S	6	108		4"1/4
SRS 8114,3	S	6	114,3	G 4	4"1/2

Konstrukční série: LL = velmi lehká – L = lehká – S = těžká – Ø = vnější průměr trubky – PN = jmenovitý tlak – PB = max. provozní tlak

SRS-30-80

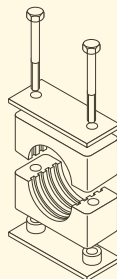
Kompletní objímky

2 poloviny objímek s deskou k přivaření, ploténkou stropu a šrouby se šestihrannou hlavou

Materiál objímky: polypropylen

Těžká stavební řada

Skupina výrobků 9218



Označení	Konstrukční série	Velikost objímky	Ø	Trubka NW	Trubka-AD Palec
SRS 6038	S	4	38		1"1/2
SRS 6040	S	4	40		
SRS 6042	S	4	42	G 1"1/4	
SRS 6045	S	4	45		
SRS 6048,3	S	4	48,3	G 1"1/2	
SRS 6050	S	4	50		
SRS 6052	S	4	52		
SRS 6055	S	4	55		
SRS 6060,3	S	4	60,3	G 2	
SRS 6065	S	4	65		
SRS 6070	S	4	70		
SRS 7070	S	5	70		
SRS 7075	S	5	75		
SRS 7076,1	S	5	76,1	G 2"1/2	3
SRS 7080	S	5	80		
SRS 7088,9	S	5	88,9	G 3	3"1/2
SRS 7090	S	5	90		
SRS 8090	S	6	90		
SRS 8100	S	6	100		
SRS 8101,6	S	6	101,6	G 3"1/2	4
SRS 8108	S	6	108		4"1/4
SRS 8114,3	S	6	114,3	G 4	4"1/2

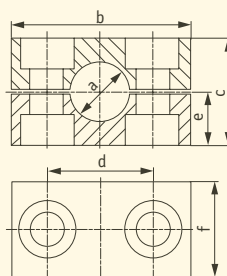
Konstrukční série: LL = velmi lehká – L = lehká – S = těžká – Ø = vnější průměr trubky – PN = jmenovitý tlak – PB = max. provozní tlak

SRS-30-80PP

2 poloviny objímek
DIN 3015 část 2

Těžká stavební řada

Skupina výrobků 9220



Označení	Konstrukční série	Velikost objímky	Ø	Trubka NW	Trubka-AD Palec	b	c	d	e	f
SRS 3006 PP	S	1	6			55	32	33	16	30
SRS 3008 PP	S	1	8		5/16	55	32	33	16	30
SRS 3010 PP	S	1	10	G 1/8		55	32	33	16	30
SRS 3012 PP	S	1	12			55	32	33	16	30
SRS 3012,7 PP	S	1	12,7		1/2	55	32	33	16	30
SRS 3013,5 PP	S	1	13,5	G 1/4		55	32	33	16	30
SRS 3014 PP	S	1	14			55	32	33	16	30
SRS 3015 PP	S	1	15			55	32	33	16	30
SRS 3016 PP	S	1	16		5/8	55	32	33	30	30
SRS 3018 PP	S	1	18			55	32	33	16	30
SRS 4020 PP	S	2	20			70	48	45	24	30
SRS 4021,3 PP	S	2	21,3	G 1/2		70	48	45	24	30
SRS 4022 PP	S	2	22			70	48	45	24	30
SRS 4023 PP	S	2	23			70	48	45	24	30
SRS 4025 PP	S	2	25		1	70	48	45	24	30
SRS 4026,9 PP	S	2	26,9	G 3/4		70	48	45	24	30
SRS 4028 PP	S	2	28			70	48	45	24	30
SRS 4030 PP	S	2	30			70	48	45	24	30
SRS 5030 PP	S	3	30			85	60	60	30	30
SRS 5032 PP	S	3	32		1"1/4	85	60	60	30	30
SRS 5033,7 PP	S	3	33,7	G 1		85	60	60	30	30
SRS 5035 PP	S	3	35			85	60	60	30	30
SRS 5038 PP	S	3	38		1"1/2	85	60	60	30	30
SRS 5040 PP	S	3	40			85	60	60	30	30
SRS 5042 PP	S	3	42	G 1"1/4		85	60	60	45	30

Konstrukční série: LL = velmi lehká – L = lehká – S = těžká – Ø = vnější průměr trubky – PN = jmenovitý tlak – PB = max. provozní tlak

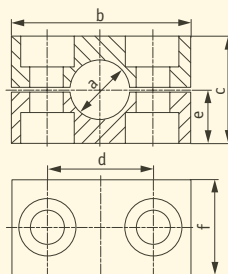
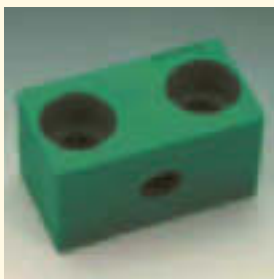
HYDROFLEX
H y d r a u l i c k é h a d i c e

SRS-30-80PP

2 poloviny objímek
DIN 3015 část 2

Těžká stavební řada

Skupina výrobků 9220



Označení	Konstrukční série	Velikost objímky	Ø	Trubka NW	Trubka-AD Palec	b	c	d	e	f
SRS 6038 PP	S	4	38		1"1/2	115	90	90	45	45
SRS 6040 PP	S	4	40			115	90	90	45	45
SRS 6042 PP	S	4	42	G 1"1/4		115	90	90	45	45
SRS 6045 PP	S	4	45			115	90	90	45	45
SRS 6048,3 PP	S	4	48,3	G 1"1/2		115	90	90	45	45
SRS 6050 PP	S	4	50			115	90	90	45	45
SRS 6052 PP	S	4	52			115	90	90	45	45
SRS 6055 PP	S	4	55			115	90	90	45	45
SRS 6060,3 PP	S	4	60,3	G 2		115	90	90	45	45
SRS 6063 PP	S	4	63		2"1/2	115	90	90	45	45
SRS 6065 PP	S	4	65			115	90	90	45	45
SRS 6070 PP	S	4	70			115	90	90	45	45
SRS 7070 PP	S	5	70			152	120	122	60	60
SRS 7075 PP	S	5	75			152	120	122	85	60
SRS 7076,1 PP	S	5	76,1	G 2"1/2	3	152	120	122	85	60
SRS 7080 PP	S	5	80			152	120	122	60	60
SRS 7088,9 PP	S	5	88,9	G 3	3"1/2	152	120	122	60	60
SRS 7090 PP	S	5	90			152	120	122	60	60
SRS 8090 PP	S	6	90			205	170	168	85	80
SRS 8100 PP	S	6	100			205	170	168	85	80
SRS 8101,6 PP	S	6	101,6	G 3"1/2	4	205	170	168	85	80
SRS 8108 PP	S	6	108		4"1/4	205	170	168	85	80
SRS 8114,3 PP	S	6	114,3	G 4	4"1/2	205	170	168	85	80

Konstrukční série: LL = velmi lehká – L = lehká – S = těžká – Ø = vnější průměr trubky – PN = jmenovitý tlak – PB = max. provozní tlak

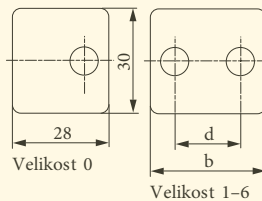
HYDROFLEX
H y d r a u l i c k é h a d i c e

SRS-SP 30-80

Desky k přivaření
DIN 3015 část 2

Těžká stavební řada

Skupina výrobků 9221



Označení	Konstrukční série	Velikost objímky	d	f	g	i	m
SRS SP 30	S	1	33	30	73	8	M 10
SRS SP 40	S	2	45	30	85	8	M 10
SRS SP 50	S	3	60	30	100	8	M 10
SRS SP 60	S	4	90	45	140	10	M 12
SRS SP 70	S	5	122	60	180	10	M 16
SRS SP 80	S	6	168	80	225	15	M 20

Konstrukční série: LL = velmi lehká – L = lehká – S = těžká – Ø = vnější průměr trubky – PN = jmenovitý tlak – PB = max. provozní tlak

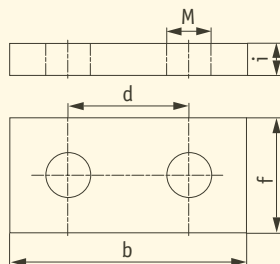
HYDROFLEX
H y d r a u l i c k é h a d i c e

SRS-DP 30-80

Krycí deska
DIN 3015 část 2

Těžká stavební řada

Skupina výrobků 9222



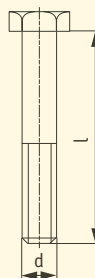
Označení	Konstrukční série	Velikost objímky	b	d	f	i	m
SRS DP 30	S	1	55	33	30	8	11
SRS DP 40	S	2	70	45	30	8	11
SRS DP 50	S	3	85	60	30	8	11
SRS DP 60	S	4	115	90	45	10	14
SRS DP 70	S	5	152	122	60	10	18
SRS DP 80	S	6	205	168	80	15	22

SRS-AS 30-80

Šrouby se šestihlannou hlavou
DIN 3015 část 2

Těžká stavební řada

Skupina výrobků 9222



Označení	Konstrukční série	Velikost objímky	d x l
SRS AS 30	S	1	M 10x45
SRS AS 40	S	2	M 10x60
SRS AS 50	S	3	M 10x70
SRS AS 60	S	4	M 12x100
SRS AS 70	S	5	M 16x130
SRS AS 80	S	6	M 20x190

Konstrukční série: LL = velmi lehká – L = lehká – S = těžká – Ø = vnější průměr trubky – PN = jmenovitý tlak – PB = max. provozní tlak

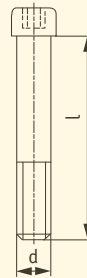
HYDROFLEX
H y d r a u l i c k é h a d i c e

SRS-IS 30-80

Šrouby s vnitřním šestihranem
DIN 3015 část 2

Těžká stavební řada

Skupina výrobků 9224



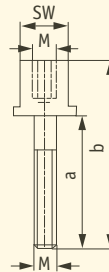
Označení	Konstrukční série	Velikost objímky	d x l
SRS IS 30	S	1	M 10x45
SRS IS 40	S	2	M 10x60
SRS IS 50	S	3	M 10x70
SRS IS 60	S	4	M 12x100
SRS IS 70	S	5	M 16x130
SRS IS 80	S	6	M 20x190

SRS-AF 30-80

Konstrukční šrouby
DIN 3015 část 2

Těžká stavební řada

Skupina výrobků 9225



Označení	Konstrukční série	Velikost objímky	a	b	m	klíč č.
SRS AF 30	S	1	25	51	M 10	15
SRS AF 40	S	2	40	66	M 10	15
SRS AF 50	S	3	50	76	M 10	15
SRS AF 60	S	4	85	112	M 12	17
SRS AF 70	S	5	110	146	M 16	21
SRS AF 80	S	6	155	206	M 20	27

Konstrukční série: LL = velmi lehká – L = lehká – S = těžká – Ø = vnější průměr trubky – PN = jmenovitý tlak – PB = max. provozní tlak

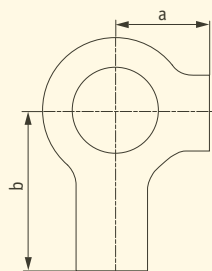
HYDROFLEX
H y d r a u l i c k é h a d i c e

SRS-SIS

Bezpečnostní podložka
DIN 3015 část 3

Těžká stavební řada

Skupina výrobků 9212



Označení	Konstrukční série	Velikost objímky	a	b
SRS SIS 30	S	1	13	22
SRS SIS 40	S	2	13	22
SRS SIS 50	S	3	13	22
SRS SIS 60	S	4	15	28
SRS SIS 70	S	5	18	32
SRS SIS 80	S	6	21	36

Při montáži objímek z pryže se používají krycí destičky, šrouby se šestihrannou hlavou a bezpečnostní kotouče.

Konstrukční série: LL = velmi lehká – L = lehká – S = těžká – Ø = vnější průměr trubky – PN = jmenovitý tlak – PB = max. provozní tlak

Dvojité objímky



SRS-D

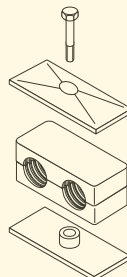
Dvoutrubkové kompletní objímky

2 poloviny objímek s deskou k přivaření, krycí destičkou a šrouby se šestihrannou hlavou

Materiál objímek: polypropylen

Lehká stavební řada

Skupina výrobků 9231



Označení	Konstrukční série	Velikost objímky	Ø	Trubka NW	Trubka-Ø Palec
SRS 106 D	D/L	1	6		
SRS 108 D	D/L	1	8		5/16
SRS 110 D	D/L	1	10	G 1/8	
SRS 112 D	D/L	1	12		
SRS 214 D	D/L	2	14		
SRS 215 D	D/L	2	15		
SRS 216 D	D/L	2	16		5/8
SRS 218 D	D/L	2	18		
SRS 320 D	D/L	3	20		
SRS 322 D	D/L	3	22		
SRS 325 D	D/L	3	25		1
SRS 428 D	D/L	4	28		
SRS 430 D	D/L	4	30		
SRS 533,7 D	D/L	5	33,7	G 1	
SRS 535 D	D/L	5	35		
SRS 538 D	D/L	5	38		1 1/2
SRS 542 D	D/L	5	42	G 1 1/4	

Konstrukční série: LL = velmi lehká – L = lehká – S = těžká – Ø = vnější průměr trubky – PN = jmenovitý tlak – PB = max. provozní tlak

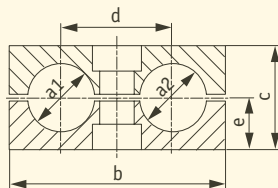
SRS-D PP

2 poloviny objímek

DIN 3015 část 3

Materiál: polypropylen

Skupina výrobků 9232



Označení	Konstrukční série	Velikost objímky	Ø a1/a2	Trubka NW	Trubka-Ø Palec	b	c	d	e
SRS 106 D PP	D/L	1	6			36	27	20	13,5
SRS 108 D PP	D/L	1	8		5/16	36	27	20	13,5
SRS 110 D PP	D/L	1	10	G 1/8		36	27	20	13,5
SRS 112 D PP	D/L	1	12			36	27	20	13,5
SRS 214 D PP	D/L	2	14			53	26	29	13
SRS 215 D PP	D/L	2	15			53	26	29	13
SRS 216 D PP	D/L	2	16		5/8	53	26	29	13
SRS 218 D PP	D/L	2	18			53	26	29	13
SRS 319 D PP	D/L	3	19		3/4	67	37	36	18,5
SRS 320 D PP	D/L	3	20			67	37	36	18,5
SRS 322 D PP	D/L	3	22			67	37	36	18,5
SRS 325 D PP	D/L	3	25		1	67	37	36	18,5
SRS 428 D PP	D/L	4	28			82	42	45	21
SRS 430 D PP	D/L	4	30			82	42	45	21
SRS 533,7 D PP	D/L	5	33,7	G 1		106	54	56	27
SRS 535 D PP	D/L	5	35			106	54	56	27
SRS 535/30 D PP	D/L	5	35/30			106	54	56	27
SRS 538 D PP	D/L	5	38		1 1/2	106	54	56	27
SRS 542 D PP	D/L	5	42	G 1 1/4		106	54	56	27

Konstrukční série: LL = velmi lehká – L = lehká – S = těžká – Ø = vnější průměr trubky – PN = jmenovitý tlak – PB = max. provozní tlak

HYDROFLEX
H y d r a u l i c k é h a d i c e

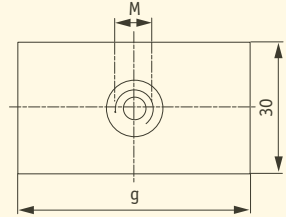
SRS-SP-D

Desky k přivaření pro
dvoutrubkové objímky

DIN 3015 část 3

Těžká stavební řada

Skupina výrobků 9237



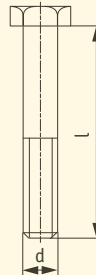
Označení	Velikost objímky	g	m
SRS SP 1 D	1	37	M 6
SRS SP 2 D	2	55	M 8
SRS SP 3 D	3	70	M 8
SRS SP 4 D	4	85	M 8
SRS SP 5 D	5	110	M 8

SRS-AS D

Šrouby se šestíhannou hlavou

DIN 3015 část 3

Skupina výrobků 9233



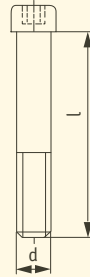
Označení	Konstrukční série	Velikost objímky	d x l
SRS AS 1 D	D/L	1	M 6x35
SRS AS 2 D	D/L	2	M 8x35
SRS AS 3 D	D/L	3	M 8x45
SRS AS 4 D	D/L	4	M 8x50
SRS AS 5 D	D/L	5	M 8x60

Konstrukční série: LL = velmi lehká – L = lehká – S = těžká – Ø = vnější průměr trubky – PN = jmenovitý tlak – PB = max. provozní tlak

SRS-IS D

Šrouby s vnitřním šestihranem

Skupina výrobků 9234

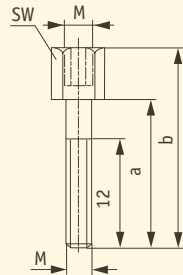


Označení	Konstrukční série	Velikost objímky	d x l
SRS IS 1 D	D/L	1	M 6x35
SRS IS 2 D	D/L	2	M 8x35
SRS IS 3 D	D/L	3	M 8x45
SRS IS 4 D	D/L	4	M 8x50
SRS IS 5 D	D/L	5	M 8x60

SRS-AF D

Konstrukční šrouby

Skupina výrobků 9235



Označení	Konstrukční série	Velikost objímky	a	b	M	klíč č.
SRS AF 1 D	D/L	1	20	34	M 6	11
SRS AF 2 D	D/L	2	20	33	M 8	12
SRS AF 3 D	D/L	3	29	44	M 8	12
SRS AF 4 D	D/L	4	34	49	M 8	12
SRS AF 5 D	D/L	5	47	62	M 8	12

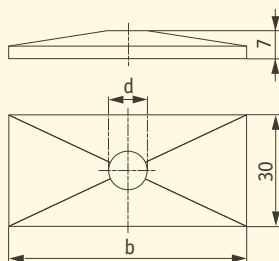
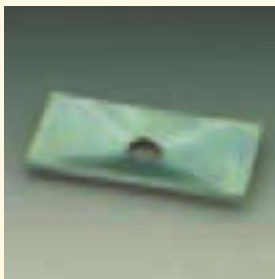
Konstrukční série: LL = velmi lehká – L = lehká – S = těžká – Ø = vnější průměr trubky – PN = jmenovitý tlak – PB = max. provozní tlak

SRS-DP D

Krycí deska

Lehká stavební řada

Skupina výrobků 9236



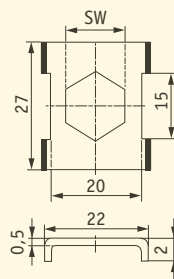
Označení	Konstrukční série	Velikost objímky	b	d
SRS DP 1 D	D/L	1	34	6,6
SRS DP 2 D	D/L	2	51	8,6
SRS DP 3 D	D/L	3	64	8,6
SRS DP 4 D	D/L	4	78	8,6
SRS DP 5 D	D/L	5	102	8,6

SRS-SI

Bezpečnostní plechy

DIN 3015 část 3

Skupina výrobků 9212



Označení	Konstrukční série	Velikost objímky	klíč čís.
SRS SI 1D	D	1	11
SRS SI 2D	D	2-5	12

K použití montážních šroubů při montáži jsou potřebné bezpečnostní plechy.

Konstrukční série: LL = velmi lehká – L = lehká – S = těžká – Ø = vnější průměr trubky – PN = jmenovitý tlak – PB = max. provozní tlak

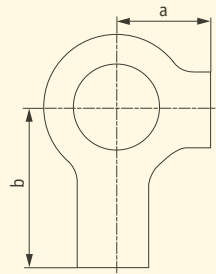
SRS-SIS

Bezpečnostní podložka

DIN 3015 část 3

Lehká stavební řada

Skupina výrobků 9212



Označení	Konstrukční série	Velikost objímky	a	b
SRS-SIS	D	1	9	18
SRS-SIS 2D	D	2-5	11	20

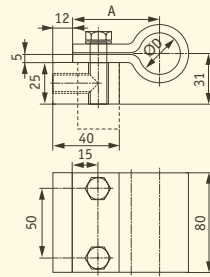
Při montáži objímek z pryže se používají krycí destičky, šrouby se šestihrannou hlavou a bezpečnostní kotouče.

Konstrukční série: LL = velmi lehká – L = lehká – S = těžká – Ø = vnější průměr trubky – PN = jmenovitý tlak – PB = max. provozní tlak

HSRS

Ocelové objímky pro hydraulické trubky

Skupina výrobků 9299



Označení

$\emptyset D$

A

HSRS25	25	52,5
HSRS30	30	55
HSRS35	35	57,5
HSRS38	38	59
HSRS42	42	61

Ocelové objímky pro hydraulické trubky HSRS se používají převážně v oblasti stavebních strojů. Přidrżovací kus se navařuje hranou nahoru nebo na plochu na těleso stroje nebo na jinou stavební součást. Objímka trubky se přišroubovává. Robustní konstrukce tlumí nárazy a vibrace. Dodatečná instalace hydraulického potrubí – například pro montáž přídatných přístrojů na stavební stroje – je díky malé výšce objímky vždy možná.

Konstrukční série: LL = velmi lehká – L = lehká – S = těžká – \emptyset = vnější průměr trubky – PN = jmenovitý tlak – PB = max. provozní tlak

HYDROFLEX
H y d r a u l i c k é h a d i c e

SRS-E**Redukční vložky**

Materiál: polypropylen

Skupina výrobků 9209



Označení	Konstrukční série
SRS EP	L
SRS ES	S

Konstrukční série: LL = velmi lehká – L = lehká – S = těžká – Ø = vnější průměr trubky – PN = jmenovitý tlak – PB = max. provozní tlak

OR SET

Sada O-kroužků

Skupina výrobků 9400

Označení

Množství

OR SET M	404 ks
OR SET M 90 SH	404 ks

Na přání i jiné velikosti O-kroužků.

OR SET Z

Sada O-kroužků, palcových

od 2,3 do 28,17 mm

2 stupně tvrdosti - 70 a 90 shore

Skupina výrobků 9400

Označení

Množství

OR SET Z	404 ks
OR SET Z 90 SH	404 ks

CR SET

Sada měděných kroužků

Skupina výrobků 9500

Označení

Množství

CR SET

404ks

Všechny ostatní velikosti O-kroužků jsou rovněž k dispozici.

ASK

Hadicové spony

podle DIN 3017, pozinkovaná ocel
Skupina výrobků 9600



Označení	Šířka pásu	Upínací rozsah	Označení	Šířka pásu	Upínací rozsah
ASK 08-12	9	8-12	ASK 77-95	12,2	77-95
ASK 08-14	9	8-14	ASK 80-100	12,2	80-100
ASK 10-16	9	10-16	ASK 87-112	12,2	87-112
ASK 11-17	9	11-17	ASK 90-110	12,2	90-110
ASK 12-20	9	12-20	ASK 100-120	12,2	100-120
ASK 13-20	9	13-20	ASK 104-138	12,2	104-138
ASK 15-24	12,2	15-24	ASK 110-130	12,2	110-130
ASK 16-25	12,2	16-25	ASK 120-140	12,2	120-140
ASK 19-28	12,2	19-28	ASK 130-150	12,2	130-150
ASK 20-32	12,2	20-32	ASK 130-165	12,2	130-65
ASK 22-32	12,2	22-32	ASK 140-160	12,2	140-160
ASK 25-40	12,2	25-40	ASK 150-170	12,2	150-170
ASK 26-38	12,2	26-38	ASK 150-180	12,2	150-180
ASK 32-44	12,2	32-44	ASK 160-180	12,2	160-180
ASK 32-50	12,2	32-50	ASK 170-190	12,2	170-190
ASK 38-50	12,2	38-50	ASK 175-205	12,2	175-205
ASK 40-60	12,2	40-60	ASK 180-200	12,2	180-200
ASK 44-56	12,2	44-56	ASK 190-210	12,2	190-210
ASK 50-65	12,2	50-65	ASK 200-220	12,2	200-220
ASK 50-70	12,2	50-70	ASK 200-231	12,2	200-231
ASK 58-75	12,2	58-75	ASK 210-230	12,2	210-230
ASK 60-80	12,2	60-80	ASK 220-240	12,2	220-240
ASK 68-85	12,2	68-85	ASK 226-256	12,2	226-256
ASK 70-90	12,2	70-90			-->

HYDROFLEX

H y d r a u l i c k é h a d i c e

ASK

Hadicové spony

podle DIN 3017, pozinkovaná ocel
Skupina výrobků 9600



Označení

Šířka pásu

Upínací rozsah

<---

ASK 230-250	12,2	230-250
ASK 240-260	12,2	240-260
ASK 250-270	12,2	250-270
ASK 251-282	12,2	251-282
ASK 260-280	12,2	260-280
ASK 270-290	12,2	270-290
ASK 277-307	12,2	277-307
ASK 280-300	12,2	280-300
ASK 290-310	12,2	290-310

ASK SET

Sada hadicových spon

Skupina výrobků 9622



Označení

ASK SET 1

SCHELLEN-SET A

Sada hadicových spon DIN

kompletní s kufrem a ohebným
šroubovákem, 135 částí

Skupina výrobků 9601



Označení

Množství

SCHELLEN SET A

135 částí

SCHELLEN-SET B

Sada hadicových spon DIN

kompletní s kufrem a ohebným
šroubovákem, 265 částí

Skupina výrobků 9601



Označení

Množství

SCHELLEN SET B

265 částí

ESK

Hadícové spony

podle SMS 12,2 mm šířka (švédská norma), ušlechtilá ocel, odolná proti kyselině

Skupina výrobků 9602



Označení	Šířka pásu	Upínací rozsah	Materiál
ESK 11-17	9	11-17	ušlechtilá ocel
ESK 15-24	9	15-24	ušlechtilá ocel
ESK 19-28	12,2	19-28	ušlechtilá ocel
ESK 22-32	12,2	22-32	ušlechtilá ocel
ESK 26-38	12,2	26-38	ušlechtilá ocel
ESK 32-44	12,2	32-44	ušlechtilá ocel
ESK 38-50	12,2	38-50	ušlechtilá ocel
ESK 44-56	12,2	44-56	ušlechtilá ocel
ESK 50-65	12,2	50-65	ušlechtilá ocel
ESK 58-75	12,2	58-75	ušlechtilá ocel
ESK 68-85	12,2	68-85	ušlechtilá ocel
ESK 77-95	12,2	77-95	ušlechtilá ocel
ESK 87-112	12,2	87-112	ušlechtilá ocel
ESK 104-138	12,2	104-138	ušlechtilá ocel
ESK 136-165	12,2	136-165	ušlechtilá ocel
ESK 150-180	12,2	150-180	ušlechtilá ocel
ESK 175-205	12,2	175-205	ušlechtilá ocel
ESK 200-231	12,2	200-231	ušlechtilá ocel
ESK 226-256	12,2	226-256	ušlechtilá ocel
ESK 251-282	12,2	251-282	ušlechtilá ocel
ESK 277-307	12,2	277-307	ušlechtilá ocel

ESK W2

Hadicové spony

Pás a kryt z ušlechtilé oceli
1.4016, šroub chromátovaný na
žluto

Skupina výrobků 9602



<i>Označení</i>	<i>Šířka pásu</i>	<i>Upínací rozsah</i>
ESK 08-12 W2	9	8-12
ESK 10-16 W2	9	10-16
ESK 12-20 W2	9	12-20
ESK 16-25 W2	9	16-25
ESK 20-32 W2	9	20-32
ESK 25-40 W2	9	25-40
ESK 32-50 W2	9	32-50
ESK 40-60 W2	9	40-60
ESK 50-70 W2	9	50-70
ESK 60-80 W2	9	60-80
ESK 70-90 W2	9	70-90
ESK 80-100 W2	9	80-100
ESK 90-110 W2	9	90-110
ESK 100-120 W2	9	100-120
ESK 110-130 W2	9	110-130
ESK 120-140 W2	9	120-140
ESK 130-150 W2	9	130-150

ESK W5

Hadicové spony

kompletně ušlechtilá ocel 1.4436

Skupina výrobků 9602



Označení	Šířka pásu	Upínací rozsah
ESK 08-14 W5	9	8-14
ESK 11-17 W5	9	11-17
ESK 13-20 W5	9	13-20
ESK 15-24 W5		15-24
ESK 19-28 W5	12,2	19-28
ESK 22-32 W5	12,2	20-32
ESK 26-38 W5	12,2	26-38
ESK 32-44 W5	12,2	32-44
ESK 38-50 W5	12,2	38-50
ESK 44-56 W5	12,2	44-56
ESK 50-65 W5	12,2	50-65
ESK 58-75 W5	12,2	58-75
ESK 68-85 W5	12,2	68-85
ESK 77-95 W5	12,2	77-95
ESK 87-112 W5	12,2	98-112
ESK 104-138 W5	12,2	104-138
ESK 130-165 W5	12,2	130-165
ESK 150-180 W5	12,2	150-180
ESK 175-205 W5	12,2	175-205
ESK 200-231 W5	12,2	200-231
ESK 226-256 W5	12,2	226-256
ESK 251-282 W5	12,2	251-282
ESK 277-307 W5	12,2	277-307

NRS 09

Hadicové spony

DIN 3016

Skupina výrobků 9603



<i>Označení</i>	<i>Průměr</i>	<i>Šířka pásu</i>
NRS 06-09	6	9
NRS 08-09	8	9
NRS 10-09	10	9
NRS 12-09	12	9
NRS 14-09	14	9
NRS 15-09	15	9
NRS 16-09	16	9
NRS 18-09	18	9
NRS 20-09	20	9

NRS 12

Hadicové spony

DIN 3016

Skupina výrobků 9604



<i>Označení</i>	<i>Průměr</i>	<i>Šířka pásu</i>
NRS 05-12	5	12
NRS 06-12	6	12
NRS 08-12	8	12
NRS 10-12	10	12
NRS 12-12	12	12
NRS 13-12	13	12
NRS 14-12	14	12
NRS 15-12	15	12
NRS 16-12	16	12
NRS 18-12	18	12
NRS 20-12	20	12
NRS 22-12	22	12
NRS 24-12	24	12

NRS 15

Hadicové spony

DIN 3016

Skupina výrobků 9605



<i>Označení</i>	<i>Průměr</i>	<i>Šířka pásu</i>
NRS 05-15	5	15
NRS 06-15	6	15
NRS 07-15	7	15
NRS 08-15	8	15
NRS 09-15	9	15
NRS 10-15	10	15
NRS 11-15	11	15
NRS 12-15	12	15
NRS 13-15	13	15
NRS 14-15	14	15
NRS 15-15	15	15
NRS 16-15	16	15
NRS 17-15	17	15
NRS 18-15	18	15
NRS 19-15	19	15
NRS 20-15	20	15
NRS 22-15	22	15
NRS 24-15	24	15
NRS 25-15	25	15
NRS 27-15	27	15
NRS 30-15	30	15
NRS 31-15	31	15
NRS 32-15	32	15
NRS 38-15	38	15
NRS 48-15	48	15

HYDROFLEX

H y d r a u l i c k é h a d i c e

NRS 20

Hadicové spony

DIN 3016

Skupina výrobků 9606



<i>Označení</i>	<i>Průměr</i>	<i>Šířka pásu</i>
NRS 15-20	15	20
NRS 19-20	19	20
NRS 20-20	20	20
NRS 22-20	22	20
NRS 25-20	25	20
NRS 28-20	28	20
NRS 30-20	30	20
NRS 35-20	35	20
NRS 37-20	37	20
NRS 38-20	38	20

HYDROFLEX

H y d r a u l i c k é h a d i c e

NRS 25

Hadicové spony

DIN 3016

Skupina výrobků 9607



<i>Označení</i>	<i>Průměr</i>	<i>Šířka pásu</i>
NRS 15-25	15	25
NRS 22-25	22	25
NRS 30-25	30	25
NRS 38-25	38	25
NRS 42-25	42	25
NRS 50-25	50	25
NRS 60-25	60	25

KSKL

Hadicové svorky

z temperované litiny
(pozinkované) s volnými jazyky

Skupina výrobků 9608



Označení	Vnitřní průměr hadice	Pro vnější průměr hadice
KSKL 22-29	1/2" = 13 mm	22-29
KSKL 28-34	3/4" = 19 mm	28-34
KSKL 32-40	1" = 25 mm	32-40
KSKL 39-49	1"1/4 = 32 mm	39-49
KSKL 48-60	1"1/2 = 38 mm	48-60
KSKL 60-76	2" = 50 mm	60-76
KSKL 77-94	2"1/2 = 63 mm	77-94
KSKL 94-115	3" = 76 mm	94-115
KSKL 115-145	3" = 89 mm	115-145

ESK M

Hadicové spony

Skupina výrobků 9613



<i>Označení</i>	<i>Upínací rozsah</i>	<i>Materiál</i>
ESK 06-08 M	6-8	ušlechtilá ocel
ESK 07-09 M	7-9	ušlechtilá ocel
ESK 08-10 M	8-10	ušlechtilá ocel
ESK 09-11 M	9-11	ušlechtilá ocel
ESK 10-12 M	10-12	ušlechtilá ocel
ESK 11-13 M	11-13	ušlechtilá ocel
ESK 12-14 M	12-14	ušlechtilá ocel
ESK 13-15 M	13-15	ušlechtilá ocel
ESK 14-16 M	14-16	ušlechtilá ocel
ESK 15-17 M	15-17	ušlechtilá ocel

ASK M

Hadicové spony

Skupina výrobků 9614



<i>Označení</i>	<i>Upínací rozsah</i>	<i>Materiál</i>
ASK 06-08 M	6-8	pozinkovaná ocel
ASK 07-09 M	7-9	pozinkovaná ocel
ASK 08-10 M	8-10	pozinkovaná ocel
ASK 09-11 M	9-11	pozinkovaná ocel
ASK 10-12 M	10-12	pozinkovaná ocel
ASK 11-13 M	11-13	pozinkovaná ocel
ASK 12-14 M	12-14	pozinkovaná ocel
ASK 13-15 M	13-15	pozinkovaná ocel
ASK 14-16 M	14-16	pozinkovaná ocel
ASK 15-17 M	15-17	pozinkovaná ocel

SCHELLEN SET M

Minispony

103 díly

Skupina výrobků 9614



Označení

SCHELLEN SET M

SCHRAUBENDR

Ohebný šroubovák

pro všechny spony ASK

Skupina výrobků 9614



Označení

SCHRAUBENDR 30

Šroubovák

MRS

Hadicová spona

robustní provedení

Skupina výrobků 9615



<i>Označení</i>	<i>Upínací rozsah</i>	<i>Označení</i>	<i>Upínací rozsah</i>
MRS 17-19	17-19	MRS 104-112	104-112
MRS 20-22	20-22	MRS 113-121	113-121
MRS 23-25	23-25	MRS 122-130	122-130
MRS 26-28	26-28	MRS 131-139	131-139
MRS 29-31	29-31	MRS 140-148	140-148
MRS 32-35	32-35	MRS 149-161	149-161
MRS 36-39	36-39	MRS 162-174	162-174
MRS 40-43	40-43	MRS 175-187	175-187
MRS 44-47	44-47	MRS 188-200	188-200
MRS 48-51	48-51	MRS 201-213	201-213
MRS 52-55	52-55	MRS 240-252	240-252
MRS 56-59	56-59	MRS 253-265	253-265
MRS 60-63	60-63	MRS 266-278	266-278
MRS 64-67	64-67	MRS 279-291	279-291
MRS 68-73	68-73	MRS 292-304	292-304
MRS 74-79	74-79	MRS 253-265	253-265
MRS 80-85	80-85	MRS 266-278	266-278
MRS 86-91	86-91	MRS 279-291	279-291
MRS 92-97	92-97	MRS 292-304	292-304
MRS 98-103	98-103		

MRSS

Hadicové spony

kryt a pás z ušlechtilé oceli
1.4510, svorník z pozinkované
oceli 8.8

Skupina výrobků 9615



<i>Označení</i>	<i>Upínací rozsah</i>	<i>Šířka pásu</i>	<i>Označení</i>	<i>Upínací rozsah</i>	<i>Šířka pásu</i>
MRSS 17-19	17-19	18	MRSS 73-79	73-79	24
MRSS 19-21	19-21	18	MRSS 79-85	79-85	24
MRSS 21-23	21-13	18	MRSS 85-91	85-91	24
MRSS 23-25	23-25	18	MRSS 91-97	91-97	24
MRSS 25-27	25-27	18	MRSS 97-104	97-104	24
MRSS 27-29	27-29	18	MRSS 104-112	104-112	24
MRSS 29-31	29-31	20	MRSS 112-121	112-121	24
MRSS 31-34	31-34	20	MRSS 121-130	121-130	24
MRSS 34-37	34-37	20	MRSS 130-140	130-140	26
MRSS 37-40	37-40	20	MRSS 140-150	140-150	26
MRSS 40-43	40-43	20	MRSS 150-162	150-162	26
MRSS 43-47	43-47	22	MRSS 162-174	162-174	26
MRSS 47-51	47-51	22	MRSS 174-187	174-187	26
MRSS 51-55	51-55	22	MRSS 187-200	187-200	26
MRSS 55-59	55-59	22	MRSS 200-213	200-213	26
MRSS 59-63	59-63	22	MRSS 213-226	213-226	26
MRSS 63-68	63-68	22	MRSS 226-239	226-239	26
MRSS 68-73	68-73	24	MRSS 239-252	239-252	26

SBS 12

Spona s upínací čelistí

s šířkou pásu 12 mm

Skupina výrobků 9618

Označení	Šířka pásu	Ø
SBS 12-18	12	18
SBS 12-21	12	21
SBS 12-22	12	22
SBS 12-24	12	28
SBS 12-26	12	26
SBS 12-28	12	28
SBS 12-30	12	30
SBS 12-32	12	32
SBS 12-34	12	34
SBS 12-36	12	36
SBS 12-38	12	38
SBS 12-40	12	40
SBS 15-90	15	90

SBS 15

Spona s upínací čelistí

s šířkou pásu 15 mm

Skupina výrobků 9619

<i>Označení</i>	<i>Šířka pásu</i>	<i>Ø</i>	<i>Označení</i>	<i>Šířka pásu</i>	<i>Ø</i>
SBS 15-21	15	21	SBS 15-54	15	54
SBS 15-22	15	22	SBS 15-56	15	56
SBS 15-24	15	24	SBS 15-58	15	58
SBS 15-25	15	25	SBS 15-60	15	60
SBS 15-26	15	26	SBS 15-62	15	62
SBS 15-28	15	28	SBS 15-64	15	64
SBS 15-30	15	30	SBS 15-66	15	66
SBS 15-32	15	32	SBS 15-68	15	68
SBS 15-34	15	34	SBS 15-70	15	70
SBS 15-36	15	36	SBS 15-72	15	72
SBS 15-38	15	38	SBS 15-74	15	74
SBS 15-40	15	40	SBS 15-76	15	76
SBS 15-42	15	42	SBS 15-78	15	78
SBS 15-44	15	44	SBS 15-80	15	80
SBS 15-46	15	46	SBS 15-82	15	82
SBS 15-48	15	48	SBS 15-84	15	84
SBS 15-50	15	50	SBS 15-86	15	86
SBS 15-52	15	52	SBS 15-88	15	88

SBS 20

Spona s upínací čelistí

s šířkou pásu 20 mm

Skupina výrobků 9620

<i>Označení</i>	<i>Šířka pásu</i>	<i>Ø</i>	<i>Označení</i>	<i>Šířka pásu</i>	<i>Ø</i>
SBS 20-25	20	25	SBS 20-64	20	64
SBS 20-28	20	28	SBS 20-66	20	66
SBS 20-30	20	30	SBS 20-68	20	68
SBS 20-32	20	32	SBS 20-70	20	70
SBS 20-34	20	34	SBS 20-72	20	72
SBS 20-36	20	36	SBS 20-74	20	74
SBS 20-38	20	38	SBS 20-76	20	76
SBS 20-40	20	40	SBS 20-78	20	78
SBS 20-42	20	42	SBS 20-80	20	80
SBS 20-44	20	44	SBS 20-82	20	82
SBS 20-46	20	46	SBS 20-84	20	84
SBS 20-48	20	48	SBS 20-86	20	86
SBS 20-50	20	50	SBS 20-88	20	88
SBS 20-52	20	52	SBS 20-90	20	90
SBS 20-54	20	54	SBS 20-92	20	92
SBS 20-56	20	56	SBS 20-94	20	94
SBS 20-58	20	58	SBS 20-96	20	96
SBS 20-60	20	60	SBS 20-98	20	98
SBS 20-62	20	62	SBS 20-100	20	100

SBS 25

Spona s upínací čelistí

s šířkou pásu 25 mm

Skupina výrobků 9621

<i>Označení</i>	<i>Šířka pásu</i>	<i>Ø</i>	<i>Označení</i>	<i>Šířka pásu</i>	<i>Ø</i>
SBS 25-32	25	32	SBS 25-68	25	68
SBS 25-34	25	34	SBS 25-70	25	70
SBS 25-36	25	36	SBS 25-72	25	72
SBS 25-38	25	38	SBS 25-74	25	74
SBS 25-40	25	40	SBS 25-76	25	76
SBS 25-42	25	42	SBS 25-78	25	78
SBS 25-44	25	44	SBS 25-80	25	80
SBS 25-46	25	46	SBS 25-82	25	82
SBS 25-48	25	48	SBS 25-84	25	84
SBS 25-50	25	50	SBS 25-86	25	86
SBS 25-52	25	52	SBS 25-88	25	88
SBS 25-54	25	54	SBS 25-90	25	90
SBS 25-56	25	56	SBS 25-92	25	92
SBS 25-58	25	58	SBS 25-94	25	94
SBS 25-60	25	60	SBS 25-96	25	96
SBS 25-62	25	62	SBS 25-98	25	98
SBS 25-64	25	64	SBS 25-100	25	100
SBS 25-66	25	66			

SBS 220

Spona s upínací čelistí

se dvěma šrouby a šířkou pásu 20 mm

Skupina výrobků 9622



Označení	Šířka pásu	Ø	Označení	Šířka pásu	Ø
SBS 220-42	20	42	SBS 220-72	20	72
SBS 220-44	20	44	SBS 220-74	20	74
SBS 220-46	20	46	SBS 220-76	20	76
SBS 220-48	20	48	SBS 220-78	20	78
SBS 220-50	20	50	SBS 220-80	20	80
SBS 220-52	20	52	SBS 220-82	20	82
SBS 220-54	20	54	SBS 220-84	20	84
SBS 220-56	20	56	SBS 220-86	20	86
SBS 220-58	20	58	SBS 220-88	20	88
SBS 220-60	20	60	SBS 220-90	20	90
SBS 220-62	20	62	SBS 220-92	20	92
SBS 220-64	20	64	SBS 220-94	20	94
SBS 220-66	20	66	SBS 220-96	20	96
SBS 220-68	20	68	SBS 220-98	20	98
SBS 220-70	20	70	SBS 220-100	20	100

SBS 225

Spona s upínací čelistí

se dvěma šrouby a šířkou pásu 25 mm

Skupina výrobků 9622



<i>Označení</i>	<i>Šířka pásu</i>	<i>Ø</i>	<i>Označení</i>	<i>Šířka pásu</i>	<i>Ø</i>
SBS 225-42	25	42	SBS 225-72	25	72
SBS 225-44	25	44	SBS 225-74	25	74
SBS 225-46	25	46	SBS 225-76	25	76
SBS 225-48	25	48	SBS 225-78	25	78
SBS 225-50	25	50	SBS 225-80	25	80
SBS 225-52	25	52	SBS 225-82	25	82
SBS 225-54	25	54	SBS 225-84	25	84
SBS 225-56	25	56	SBS 225-86	25	86
SBS 225-58	25	58	SBS 225-88	25	88
SBS 225-60	25	60	SBS 225-90	25	90
SBS 225-62	25	62	SBS 225-92	25	92
SBS 225-64	25	64	SBS 225-94	25	94
SBS 225-66	25	66	SBS 225-96	25	96
SBS 225-68	25	68	SBS 225-98	25	98
SBS 225-70	25	70	SBS 225-100	25	100

1 OK

Svorka s jedním uchem

pro upevnění hadic pro rozsah nízkého tlaku, materiál: ocel pozinkovaná a chromátovaná na žluto

Skupina výrobků 9623



Označení

Teoretický upínací rozsah

Šířka

1 OK 2,9-3,3-3

2,7-3,3

3

1 OK 3,0-3,5-3

3,0-3,5

3

1 OK

Svorka s jedním uchem

pro upevnění hadic pro rozsah nízkého tlaku, materiál: ocel pozinkovaná a chromátovaná na žluto

Skupina výrobků 9623



Označení

Teoretický upínací rozsah

Šířka

1 OK 3,3-4,1-4

3,3-4,1

4

1 OK 4,1-5,1-4

4,1-5,1

4

1 OK 5,1-6,1-4

5,1-6,1

4

1 OK 5,6-6,6-4

5,6-6,6

4

1 OK

Svorka s jedním uchem

pro upevnění hadic pro rozsah nízkého tlaku, materiál: ocel pozinkovaná a chromátovaná na žluto

Skupina výrobků 9623



Označení	Teoretický upínací rozsah	Šířka
1 OK 6,1-7,0-4	6,1-7,0	5
1 OK 6,5-7,5-5	6,5-7,5	5
1 OK 6,8-8,0-5	6,8-8,0	5
1 OK 7,1-8,3-5	7,1-8,3	5
1 OK 7,5-8,7-5	7,5-8,7	5

1 OK

Svorka s jedním uchem

pro upevnění hadic pro rozsah nízkého tlaku, materiál: ocel pozinkovaná a chromátovaná na žluto

Skupina výrobků 9623



Označení	Teoretický upínací rozsah	Šířka
1 OK 7,5-9,0-6	7,5-9,0	6
1 OK 8,1-9,5-6	8,1-9,5	6
1 OK 8,5-10,0-6	8,5-10,0	6
1 OK 9,1-10,5-6	9,1-10,5	6
1 OK 9,3-11,0-6	9,3-11,0	6
1 OK 9,6-11,3-6	9,6-11,3	6
1 OK 10,1-11,8-6	10,1-11,8	6
1 OK 10,1-12,0-6	10,1-12,0	6
1 OK 10,3-12,3-6	10,3-12,3	6
1 OK 10,8-12,8-6	10,8-12,8	6
1 OK 11,3-13,3-6	11,3-13,3	6
1 OK 11,8-13,8-6	11,8-13,8	6
1 OK 12,0-14,0-6	12,0-14,0	6
1 OK 12,5-14,5-6	12,5-14,5	6
1 OK 13,0-15,0-6	13,0-15,0	6
1 OK 13,5-15,5-6	13,5-15,5	6
1 OK 13,8-16,0-6	13,8-16,0	6
1 OK 14,0-16,5-6	14,0-16,5	6
1 OK 14,6-16,8-6	14,6-16,8	6
1 OK 15,3-17,5-6	15,3-17,5	6
1 OK 15,8-18,0-6	15,8-18,0	6
1 OK 16,3-18,5-6	16,3-18,5	6
1 OK 17,2-19,5-6	17,2-19,5	6

--->

1 OK

Svorka s jedním uchem

pro upevnění hadic pro rozsah nízkého tlaku, materiál: ocel pozinkovaná a chromátovaná na žluto

Skupina výrobků 9623



Označení

Teoretický upínací rozsah

Šířka

<---

1 OK 17,7-20,0-7	17,7-20,0	7
1 OK 17,9-20,7-7	17,9-20,7	7
1 OK 18,7-21,0-7	18,7-21,0	7
1 OK 19,5-21,8-7	19,5-21,8	7
1 OK 19,9-22,5-7	19,9-22,5	7
1 OK 21,0-23,5-7	21,0-23,5	7
1 OK 21,7-24,5-7	21,7-24,5	7
1 OK 22,7-25,5-7	22,7-25,5	7
1 OK 23,6-26,3-7	23,6-26,3	7
1 OK 24,1-27,0-7	24,1-27,0	7
1 OK 27,2-30,7-7	27,2-30,7	7

1 OKE

Svorka s jedním uchem

s předmontovanou kroužkovou vložkou, materiál: svorka ocel pozinkovaná a chromátovaná na žluto, vložka: ušlechtilá ocel nerezavějící

Skupina výrobků 9625



Označení	Teoretický upínací rozsah	Šířka
1 OKE 2,5-2,9-5	2,5-2,9	5,5
1 OKE 2,7-3,1-5	2,7-3,1	5,5
1 OKE 2,9-3,7-5	2,9-3,7	5,5
1 OKE 3,7-4,7-5	3,7-4,7	5,5
1 OKE 4,7-5,7-5	4,7-5,7	5,5
1 OKE 5,2-6,2-5	5,2-6,2	5,5
1 OKE 5,6-6,5-6	5,6-6,5	6,4
1 OKE 5,9-7,0-6	5,9-7,0	6,4
1 OKE 6,3-7,5-6	6,3-7,5	6,4
1 OKE 6,6-7,8-6	6,6-7,8	6,4
1 OKE 7,0-8,2-6	7,0-8,2	6,4
1 OKE 7,0-8,5-7	7,0-8,5	7,4
1 OKE 7,5-9,0-7	7,5-9,0	7,4
1 OKE 8,0-9,5-7	8,0-9,5	7,4
1 OKE 8,5-10,0-7	8,5-10,0	7,4
1 OKE 8,8-10,5-7	8,8-10,5	7,4
1 OKE 9,1-10,8-7	9,1-10,8	7,4
1 OKE 9,5-11,5-7	9,5-11,5	7,4
1 OKE 9,6-11,3-7	9,6-11,3	7,4
1 OKE 9,8-11,8-7	9,8-11,8	7,4
1 OKE 10,3-12,3-7	10,3-12,3	7,4

1 OKE

Svorka s jedním uchem

s předmontovanou kroužkovou vložkou, materiál: svorka: ocel pozinkovaná a chromátovaná na žluto, vložka: ušlechtilá ocel nerezavějící

Skupina výrobků 9625



Označení	Teoretický upínací rozsah	Šířka
1 OKE 10,6-12,6-8	10,6-12,6	8,2
1 OKE 11,1-13,1-8	11,1-13,1	8,2
1 OKE 11,3-13,3-8	11,3-13,3	8,2
1 OKE 11,8-13,8-8	11,8-13,8	8,2
1 OKE 12,3-14,3-8	12,3-14,3	8,2
1 OKE 12,8-14,8-8	12,8-14,8	8,2
1 OKE 13,1-15,3-8	13,1-15,3	8,2
1 OKE 13,2-15,8-8	13,2-15,8	8,2
1 OKE 13,9-16,1-8	13,9-16,1	8,2
1 OKE 14,6-16,8-8	14,6-16,8	8,2
1 OKE 15,1-17,3-8	15,1-17,3	8,2
1 OKE 15,6-17,8-8	15,6-17,8	8,2
1 OKE 16,5-18,8-8	16,5-18,8	8,2

1 OKE

Svorka s jedním uchem

s předmontovanou kroužkovou vložkou, materiál: svorka ocel pozinkovaná a chromátovaná na žluto, vložka: ušlechtilá ocel nerezavějící

Skupina výrobků 9625



Označení	Teoretický upínací rozsah	Šířka
1 OKE 17,1-19,3-9	17,1-19,3	9,2
1 OKE 17,1-20,0-9	17,1-20,0	9,2
1 OKE 18,0-20,3-9	18,0-20,3	9,2
1 OKE 18,8-21,1-9	18,8-21,1	9,2
1 OKE 19,2-21,8-9	19,2-21,8	9,2
1 OKE 20,2-22,8-9	20,2-22,8	9,2
1 OKE 21,0-23,8-9	21,0-23,8	9,2
1 OKE 22,0-24,8-9	22,0-24,8	9,2
1 OKE 23,0-25,6-9	23,0-25,6	9,2
1 OKE 23,3-26,3-9	23,3-26,3	9,2
1 OKE 26,5-30,0-9	26,5-30,0	9,2

2 OK

Svorka s dvěma uchy

pro upevnění hadic v rozsahu nízkého a středního tlaku, spojení z kovu na kov, ulehčení tlaku, materiál: ocel s chromem leskle pozinkovaná

Skupina výrobků 9627



Označení	Upínací rozsah	Materiál
2 OK 5-7	5-7	chromátovaný (žlutá)
2 OK 7-9	7-9	chromátovaný (žlutá)
2 OK 9-11	9-11	chromátovaný (žlutá)
2 OK 11-13	11-13	chromátovaný (žlutá)
2 OK 13-15	13-15	chromátovaný (žlutá)
2 OK 15-18	15-18	chromátovaný (žlutá)
2 OK 17-20	17-20	chromátovaný (žlutá)
2 OK 20-23	20-23	chromátovaný (žlutá)
2 OK 22-25	22-25	chromátovaný (žlutá)
2 OK 23-27	23-27	chromátovaný (žlutá)
2 OK 25-28	25-28	chromátovaný (žlutá)
2 OK 28-31	28-31	chromátovaný (žlutá)
2 OK 31-34	31-34	chromátovaný (žlutá)
2 OK 34-37	34-37	chromátovaný (žlutá)
2 OK 37-40	37-40	chromátovaný (žlutá)
2 OK 40-43	40-43	chromátovaný (žlutá)
2 OK 43-46	43-46	chromátovaný (žlutá)

2 OK VC

Svorka s dvěma uchy

pro upevnění hadic v rozsahu nízkého a středního tlaku, spojení z kovu na kov, ulehčení tlaku, materiál: ocel s chrómem leskle pozinkovaná

Skupina výrobků 9628



Označení	Teoretický upínací rozsah	Šířka
2 OK 3-5 VC	3,0-5,0	5,0
2 OK 3,1-4,1 VC	3,1-4,1	3,5
2 OK 3,5-4,5 VC	3,5-4,5	3,5
2 OK 5-7 VC	5,0-7,0	6,0
2 OK 7-9 VC	7,0-9,0	7,0
2 OK 8-11 VC	8,0-11,0	7,0
2 OK 9-11 VC	9,0-11,0	7,0
2 OK 11-13 VC	11,0-13,0	7,0
2 OK 13-15 VC	13,0-15,0	7,5
2 OK 15-17 VC	15,0-17,0	8,0
2 OK 15-18 VC	15,0-18,0	8,0
2 OK 16-19 VC	16,0-19,0	8,0
2 OK 17-20 VC	17,0-20,0	8,5
2 OK 19-22 VC	19,0-22,0	9,0
2 OK 20-23 VC	20,0-23,0	9,0
2 OK 22-25 VC	22,0-25,0	10,0
2 OK 23-25 VC	23,0-25,0	10,0
2 OK 23-27 VC	23,0-27,0	10,0
2 OK 25-28 VC	25,0-28,0	10,0
2 OK 27-31 VC	27,0-31,0	10,0
2 OK 28-31 VC	28,0-31,0	10,0
2 OK 31-34 VC	31,0-34,0	10,0
2 OK 34-37 VC	34,0-37,0	10,0

--->

2 OK VC

Svorka s dvěma uchy

pro upevnění hadic v rozsahu nízkého a středního tlaku, spojení z kovu na kov, ulehčení tlaku, materiál: ocel s chromem leskle pozinkovaná

Skupina výrobků 9628



Označení	Teoretický upínací rozsah	Šířka
<---		
2 OK 37-40 VC	37,0-40,0	10,0
2 OK 40-43 VC	40,0-43,0	10,0
2 OK 43-46 VC	43,0-46,0	10,0

2 OKO VC

Oválná svorka s dvěma uchy

pro vytváření smyček na kabelech a lanech, ulehčení tlaku, spojení cylindrických částí, materiál: ocel s chromem leskle pozinkovaná

Skupina výrobků 9630



Označení	Teoretický upínací rozsah	Šířka
2 OKO 4,4-6,8 VC	4,4-6,8	5,0
2 OKO 11-14,5 VC	11,0-14,5	7,0
2 OKO 12,5-16,5 VC	12,5-16,5	7,0
2 OKO 14,5-20,5 VC	14,0-18,5	7,5
2 OKO 14-18,5 VC	14,5-20,5	8,0

OKD VC

Dvojité hadicové svorky

z trubky pro paralelní vedení
hadic, např. svařovaných hadic a
kabelů

Skupina výrobků 9631

<i>Označení</i>	<i>Teoretický upínací rozsah</i>	<i>Šířka</i>
OKD 4-5 VC	4-5	6,0
OKD 6-7 VC	6-7	6,0
OKD 8-9 VC	8-9	7,0
OKD 10-11 VC	10-11	8,0
OKD 12-13 VC	12-13	8,5
OKD 14-15 VC	14-15	9,0
OKD 16-17 VC	16-17	10,0
OKD 18-19 VC	18-19	10,0
OKD 20-21 VC	20-21	10,0
OKD 22-23 VC	22-23	10,0

CLIC

Hadicové spony

Skupina výrobků 9632



<i>Označení</i>	<i>Upínací rozsah</i>
CLIC 7,5-9	7,5-9,0
CLIC 8,5-10	8,5-10,0
CLIC 9,5-11	9,5-11,0
CLIC 10,5-12	10,5-12,0
CLIC 11,5-12,5	11,5-12,5
CLIC 11-12,5	11,0-12,5
CLIC 12,5-13,5	12,5-13,5
CLIC 12-13	12,0-13,0
CLIC 13,5-14,5	13,5-14,5
CLIC 13-14	13,0-14,0
CLIC 14,5-15,5	13,5-14,5
CLIC 14-15	14,0-15,0
CLIC 15,5-16,5	15,5-16,5
CLIC 15-16	15,0-16,0
CLIC 16,5-17,5	16,5-17,5
CLIC 16-17	16,0-17,0
CLIC 17,5-18,5	17,5-18,5
CLIC 17-18	17,0-18,0
CLIC 18-19	18,0-19,0
CLIC 19-20	19,0-20,0
CLIC 20,5-21,5	20,5-21,5
CLIC 20-21	20,0-21,0
CLIC 21,5-23	21,5-23,0

--->

CLIC

Hadicové spony

Skupina výrobků 9632



Označení

Upínací rozsah

<---

CLIC 21-22,5	21,0-22,5
CLIC 22,5-24	22,5-24,0
CLIC 22-23,5	22,0-23,5
CLIC 23,5-25	23,5-25,0
CLIC 24-25,5	24,0-25,5
CLIC 25,5-27	25,5-27,0
CLIC 25-26,5	25,0-26,5
CLIC 26,5-28	26,5-28,0
CLIC 27,5-29	27,5-29,0
CLIC 28,5-30	28,5-30,0
CLIC 28-29,5	28,0-29,5

Technické informace

Objímky trubky

Objímka trubky podle DIN 3015

Provedení tělesa objímky

Jako materiál pro těleso objímky lze ze skladu dodat:

- polypropylen (barva tmavě zelená)
- polyamid 6 (barva černá)
- pryž (barva černá)
- hliník

Horní a spodní poloviny objímky jsou identické. Vnitřní stěna objímky je k dodání s žebra nebo hladká.

Žebra ve vnitřní ploše objímky mají tlumící účinek proti nárazu a vibraci a přijímají síly ve směru osy trubky. Mezera mezi oběma polovinami způsobuje předpětí trubky.



Pro držení hadic a kabelů se doporučuje použít objímky s hladkou vnitřní plochou bez předpětí. Míra mezery s 1 odpadá. Tím se zmenšuje výška bloku h 1.

Provedení kovových částí

U lehké konstrukční série řady a dvojitéch objímek jsou šrouby, matice kolejnic a stropní ploténky pozinkovány, navařovací destička fosfátovaná a nosné kolejnice lesklé.

U těžké konstrukční série jsou všechny součásti z oceli standardně lesklé.

Všechny součásti z oceli

lze také dodat ze skladu v kvalitě ušlechtilé oceli W5, odolné proti korozi a kyselinám 1.4571 (AISI 316 Ti).

Povrchové úpravy, odlišné od standartu, dodáváme na dotaz.

Zavítý UNC lze dodat na dotaz.

Metrický závit	Odpovídající závit UNC
M 6	1/4 – 20 UNC
M 8	5/16 – 18 UNC
M 10	3/8 – 16 UNC
M 12	7/16 – 14 UNC
M 16	5/8 – 11 UNC
M 20	3/4 – 10 UNC
M 24	7/8 – 9 UNC
M 30	1 1/8 – 7 UNC

Technické informace

Objímky trubky

Mechanické vlastnosti

	Polypropylen	Polyamid 6	Hliník	Pryž
Hustota	0,906 g/cm ³	1,12 – 1,15 g/cm ³	2,65 g/cm ³	0,98 g/cm ³
Mezní ohybové napětí DIN 53452	36 N/mm ²	130 – 200 N/mm ²	70 N/mm ²	—
Rázová houževnatost DIN 53453	bez zlomu	bez zlomu	—	—
Pevnost v tlaku DIN 53454	90 N/mm ²	120 N/mm ²	HB 500 ... 600 N/mm ²	tvrdost 73°
Modul elastičnosti DIN 53452	1500 N/mm ²	3000 N/mm ²	70.0000 N/mm ²	—
Pevnost v tlaku DIN 53454	25 – 35 N/mm ²	80 – 90 N/mm ²	180 N/mm ²	8,5 N/mm ²

beze zlomu

Tepelné vlastnosti

Tepelná odolnost	- 30...+90 °C	- 40...+120 °C	300 °C	- 50...+120 °C
------------------	---------------	----------------	--------	----------------

Chemické vlastnosti

Kyseliny	podmíněně odolné	podmíněně odolné	—	odolné
Louhy	podmíněně odolné	podmíněně odolné	—	odolné
Alkoholy	odolné	odolné	—	odolné
Benzín	podmíněně odolné	odolné	—	podmíněně odolné
Mínérální olej	podmíněně odolné	odolné	—	odolné
Jiný olej	odolné	odolné	—	odolné

Jiné materiály na dotaz.

Uvedená data jsou průměrné hodnoty a platí jako nezávazné pokyny, také ve vztahu na možná ochranná práva třetích osob a neosvobozují Vás od Vaší osobní kontroly způsobilosti námi dodaných výrobků.

Tyto hodnoty lze použít jen podmíněně ke konstrukčním účelům.

Výrobky jsou používány mimo naše možnosti kontroly a spadají tedy výlučně do Vaší zodpovědnosti. Pokud by přesto došlo k případu ručení, pak pouze za škodu, omezenou na hodnotu námi dodaného a Vámi použitého zboží.

Zaručujeme samozřejmě bezchybnou kvalitu našich výrobků podle ustanovení našich všeobecných prodejních a dodacích podmínek.

Technické informace

Objímky trubky

Montáž

Montáž na navařitelnou desku



Navařitelné desky navařit na podložku, adaptovanou pro příslušné zatížení. Přitom je nutné dbát na nasměrování objímky.

Spodní polovinu objímky upnout na navařitelnou desku, vložit trubku, nasadit druhou polovinu objímky a utáhnout šrouby. Dbát na předpětí. (Obě poloviny objímek se po ukončení montáže nesmí dotýkat!)

Nenavařovat s nasazenou umělohmotnou objímkou!

Prodloužené navařitelné desky mohou být spojeny šrouby s podložkou.

Montáž na nosné kolejnice



Nosné kolejnice jsou k dispozici ve čtyřech různých výškách a dodávají se podle výběru v kusech po 1 nebo 2 m.

Nosné kolejnice navařit nebo přišroubovat s upevňovacím kolenem.

Matice nosných kolejnic zavést do kolejnice a otáčet až do zarážky.

U těžké stavební řady pouze nasunout.

Spodní polovinu objímky upnout na matici nosné kolejnice, vložit trubku, nasadit druhou polovinu objímky a utáhnout šrouby. Před dotáhnutím šroubů je možné přesně umístit objímku.

Dbát na předpětí. (Obě poloviny objímek se po ukončení montáže nesmí dotýkat!)

Montáž



Objímky trubek HYDRO-FLEX umožňují montáž více objímek stejné stavební velikosti, a také různých průměrů trubky, nad sebou.

Montáž se provádí zvláštními montážními šrouby, které se zabezpečují proti protočení bezpečnostními destičkami.

Spodní polovinu objímky upnout na navařitelnou desku nebo na nosnou kolejnici, vložit trubku, nasadit druhou polovinu objímky a utáhnout montážními šrouby.

Montážní šroub vyčnívá přes horní polovinu objímky.

Vložení bezpečnostního plechu se zabrání protočení montážního šroubu.

Upnout druhou objímku trubky na montážní šroub atd.

Technické informace

Objímky trubky

Momenty dotažení šroubů a osové přídržovací síly trubky

Udané momenty dotažení šroubů a osové přídržovací síly trubky se vztahují na montáž s krycí deskou a vnější osové šestihranné šrouby podle ISO 4014/4017 (DIN 931/933).

Osová přídržovací síla trubky (podle DIN 3015, část 10) je střední hodnota, stanovená třemi pokusy při 23 °C s kovovou trubicí podle DIN 2448 z oceli St 37, u které se předpokládá statické tření.

Při zatížení objímky HYDRO-FLEX v osovém směru trubky udanou zkušební silou (F) trubka v objímce neklouže.

Lehká konstrukční série (DIN 3015, část 1)

Konstrukční velikost	Upevňovací šroub DIN 931/933	Polypropylen		Polyamid		Hliník	
		Moment dotažení šroubu (Nm)	Přídržovací síla trubky F (kN)	Moment dotažení síla šroubu (Nm)	Přídržovací síla trubky F (kN)	Moment dotažení síla šroubu (Nm)	Přídržovací síla trubky F (kN)
0	M6	8	0,6	10	0,6	—	—
1	M6	8	1,1	10	0,7	12	4,2
2	M6	8	1,2	10	0,8	12	4,3
3	M6	8	1,4	10	1,6	12	4,8
4	M6	8	1,5	10	1,7	12	5,0
5	M6	8	1,9	10	2,0	12	7,3
6	M6	8	2,0	10	2,5	12	8,9

Technické informace

Objímky trubky

Těžká konstrukční série (DIN 3015, část 2)

Konstrukční velikost	Polypropylen			Polyamid		Hliník	
	Upevňovací šroub DIN 931/933	Moment dotažení šroubu (Nm)	Přidržovací síla trubky F (kN)	Moment dotažení síla šroubu (Nm)	Přidržovací síla trubky F (kN)	Moment dotažení síla šroubu (Nm)	Přidržovací síla trubky F (kN)
1	M10	12	1,6	20	4,2	30	12,1
2	M10	12	2,9	20	4,5	30	15,1
3	M10	15	3,3	25	5,1	35	15,5
4	M12	30	8,2	40	9,3	55	29,4
5	M16	45	11,0	55	15,8	120	34,8
6	M20	80	14,0	150	21,0	220	50,0
7	M24	110	28,0	200	32,0	250	70,6
8	M30	180	40,0	350	48,0	500	84,5

Dvojitá konstrukční série (DIN 3015, část 3)

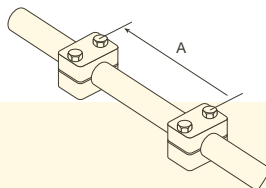
Konstrukční velikost	Polypropylen			Polyamid		
	Upevňovací šroub DIN 931/933	Moment dotažení šroubu (Nm)	Přidržovací síla trubky F (kN)	Moment dotažení šroubu (Nm)	Přidržovací síla trubky F (kN)	
1	M6	5	0,9	6	0,9	
2	M8	12	2,1	12	2,2	
3	M8	12	1,9	12	2,0	
4	M8	12	2,7	12	2,9	
5	M8	8	1,7	8	2,5	

Technické informace

Objímky trubky

Doporučená vzdálenost objímek

Vzdálenosti objímek jsou směrné hodnoty pro statické zatížení.



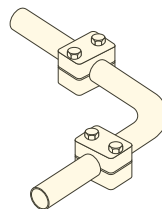
Vnější průměr trubky (mm)

Vzdálenost objímek A (m)

6,0 – 12,7	1,0
12,7 – 22,0	1,2
22,0 – 32,0	1,5
32,0 – 38,0	2,0
38,0 – 57,0	2,7
57,0 – 75,0	3,0
75,0 – 76,1	3,5
76,1 – 88,9	3,7
88,9 – 102,0	4,0
102,0 – 114,0	4,5
114,0 – 168,0	5,0
168,0 – 219,0	6,0

Montáž kolena trubky

Kolena trubek se upevňují bezprostředně před a za kolenem objímkami HYDRO-FLEX



Materiály

Pryž jen u lehké konstrukční série a dvojitých objímek, hladké vnitřní plochy, u těžké konstrukční série se žebry. Hliník jen u lehké konstrukční série, velikost objímek 1 až 6, a těžké konstrukční série, velikost objímek 1 až 8. Objímky z hliníku jen se žebry. Hladká vnitřní plocha u lehké konstrukční série, ne pro velikost 0. Objímky s hladkou vnitřní plochou bez přepětí.

SEZNAM HESEL

1

1 OK	63
1 OK	63
1 OK	64
1 OK	65
1 OK	66
1 OKE	67
1 OKE	68
1 OKE	69

2

2 OK	70
2 OK VC	71
2 OK VC	72
2 OKO VC	72

A

ASK	39
ASK	40
ASK M	53
ASK SET	41

C

CLIC	74
CLIC	75
CR SET	38

E

ESK	43
ESK M	52
ESK W2	44
ESK W5	45

H

HSRS	35
------	----

K

KSKL	51
------	----

M

M RS	55
M RSS	56

N

NRS 09	46
NRS 12	47
NRS 15	48
NRS 20	49
NRS 25	50

O

OKD VC	73
OR SET	37
OR SET Z	37

SEZNAM HESEL

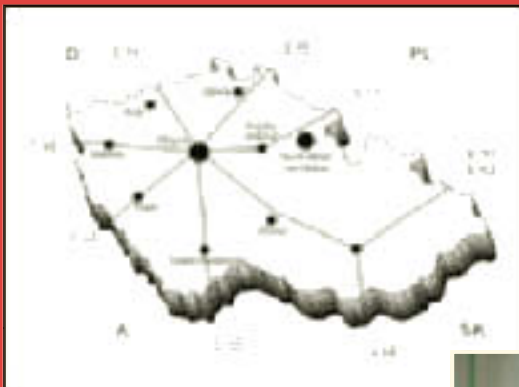
S

SBS 12	57
SBS 15	58
SBS 20	59
SBS 220	61
SBS 225	62
SBS 25	60
SCHELLEN - SET A	41
SCHELLEN - SET B	42
SCHELLEN SET M	54
SCHRAUBENDR	54
SRS - 0100	3
SRS - 0100	4
SRS - 0100 ... DP	5
SRS - 0100 ... DP	6
SRS - 30 - 80	21
SRS - 30 - 80 PP	22
SRS - 30 - 80 PP	23
SRS - AF	17
SRS - AF 30 - 80	26
SRS - AF D	32
SRS - AS	15
SRS - AS D	31
SRS - AS DP	16
SRS - D	29
SRS - D PP	30
SRS - D SP	11
SRS - DP	14

SRS - DP 30 - 80	25
SRS - DP D	33
SRS - SIL	17
SRS - SIS	18
SRS - SIS	27
SRS - SIS	34
SRS - SM	14
SRS - SP	9
SRS - SP - D	31
SRS - SP 30 - 80	24
SRS - SP L	10
SRS - SP R	12
SRS - TS	13
SRS -30 - 80	20
SRS -AS 30 - 80	25

HYDROFLEX

Hydraulické hadice



RYCHLE
KVALITNĚ
LEVNĚ

SERVIS 24 HODIN DENNĚ
800 12 3539
800 12FLEX



Ředitelství: NOVÉ MĚSTO NAD METUJÍ
Klopotovská 1147
549 01
E-mail: centrala@hydroflex.cz
Tel./fax: 491 470 327

Provozovna: HRADEC KRÁLOVÉ
Kladská 916
500 03
Nonstop telefon: 602 475 502
E-mail: hradeckralove@hydroflex.cz
Tel./fax: 495 407 213

Provozovna: ČESKÉ BUDĚJOVICE
Husova 523 /areál výstaviště/
370 21
Nonstop telefon: 602 475 503
E-mail: ceskebudejovice@hydroflex.cz
Tel./fax: 387 318 044

Provozovna: SOKOLOV - DOLNÍ RYCHNOV
Bergmanova 391
356 04
Nonstop telefon: 602 475 504
E-mail: sokolov@hydroflex.cz
Tel./fax: 352 621 744

Provozovna: MOST - VELEBUDICE
Dělnická 21 /areál ISŠT/
434 01
Nonstop telefon: 602 492 118
E-mail: most@hydroflex.cz
Tel./fax: 476 137 444

Provozovna: NOVÉ MĚSTO NAD METUJÍ
Klopotovská 1147
549 01
Nonstop telefon: 602 435 271
E-mail: novemesto@hydroflex.cz
Tel.: 491 470 347
Fax: 491 470 327

Provozovna: PLZEŇ
Průjezdní 2
318 04
Nonstop telefon: 602 475 507
E-mail: plzen@hydroflex.cz
Tel./fax: 377 388 490

Provozovna: LIBEREC
Ruprechtická 744
460 14
Nonstop telefon: 602 270 634
E-mail: liberec@hydroflex.cz
Tel./fax: 485 130 956

Provozovna: JIHLAVA
U hlavního nádraží 4
586 01
Nonstop telefon: 724 002 474
E-mail: jihlava@hydroflex.cz
Tel./fax: 567 306 943

Provozovna: PRAHA 9 - HLOUBĚTÍN
Nademejská 7/651
198 00
Nonstop telefon: 724 010 449
E-mail: praha@hydroflex.cz
Tel.: 281 861 403
Fax: 281 860 523