


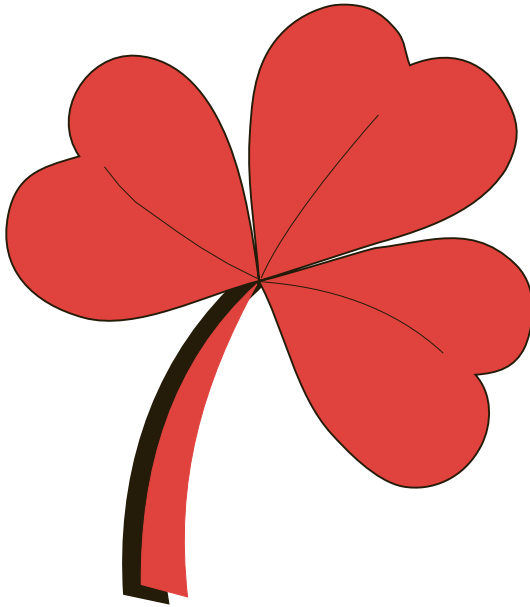
HYDROFLEX

H y d r a u l i c k é h a d i c e



Ostatní armatury a hadice

KVALITNĚ
RYCHLE  LEVNĚ



SCHERE TECALAN

Kleště Tecalan

Skupina výrobků 8000



Označení

Poznámka

SCHERE TECALAN

Nůžky na trubky o průměru 4-28 mm

TR WB

Polyamidová trubka

měkká, modrá

Skupina výrobků 8000

Označení	Vnější-Ø	Tloušťka stěny	Provozní tlak při 20 °C [bar]	Provozní tlak [psi]	Min. poloměr ohnutí [mm]
TR 04-0,5 WB	4	0,5	19,0	275	20
TR 04-0,65 WB	4	0,65	30,0	435	20
TR 04-1 WB	4	1	45,0	652	20
TR 05-0,85 WB	5	0,85	28,0	406	25
TR 05-1 WB	5	1	35,0	507	25
TR 06-1 WB	6	1	27,0	391	30
TR 08-1 WB	8	1	26,0	377	40
TR 08-1,25 WB	8	1,5	30,0	435	40
TR 08-1,5 WB	8	1	19,0	275	40
TR 10-1 WB	10	1	15,0	217	60
TR 10-1,25 WB	10	1,25	20,0	290	50
TR 10-1,5 WB	10	1,5	24,0	348	50
TR 10-2 WB	10	2	34,0	493	50
TR 12,5-1,25 WB	12,5	1,25	20,0	290	70
TR 12-1 WB	12	1	12,0	174	85
TR 12-1,5 WB	12	1,5	19,0	275	60
TR 12-2 WB	12	2	27,0	391	60
TR 14-1,5 WB	14	1,5	16,0	232	80
TR 14-2 WB	14	2	22,0	319	80
TR 15-1,5 WB	15	1,5	12,0	174	90
TR 16-2 WB	16	2	19,0	275	90
TR 18-2 WB	18	2	16,0	232	120

--->

TR WB

Polyamidová trubka

měkká, modrá

Skupina výrobků 8000

<i>Označení</i>	<i>Vnější-Ø</i>	<i>Tloušťka stěny</i>	<i>Provozní tlak při 20 °C [bar]</i>	<i>Provozní tlak [psi]</i>	<i>Min. poloměr ohnutí [mm]</i>
<---					
TR 20-2 WB	20	2	15,0	217	120
TR 22-2 WB	22	2	13,0	188	150
TR 25-2,5 WB	25	2,5	15,0	217	150
TR 28-2,5 WB	28	2,5	15,0	217	150
TR 30-2,5 WB	30	2,5	8,0	116	260

TR WG E

Polyamidová trubka

měkká, žlutá

Skupina výrobků 8000

Označení	Vnější-Ø	Tloušťka stěny	Provozní tlak při 20 °C [bar]	Provozní tlak [psi]	Min. poloměr ohnutí [mm]
TR 04-0,5 WGE	4	0,5	19,0	275	20
TR 04-0,65 WGE	4	0,65	30,0	435	20
TR 04-1 WGE	4	1	45,0	652	20
TR 05-0,85 WGE	5	0,85	28,0	406	25
TR 05-1 WGE	5	1	35,0	507	25
TR 06-1 WGE	6	1	27,0	391	30
TR 08-1 WGE	8	1	26,0	377	40
TR 08-1,25 WGE	8	1,5	30,0	435	40
TR 08-1,5 WGE	8	1	19,0	275	40
TR 10-1 WGE	10	1	15,0	217	60
TR 10-1,25 WGE	10	1,25	20,0	290	50
TR 10-1,5 WGE	10	1,5	24,0	348	50
TR 10-2 WGE	10	2	34,0	493	50
TR 12,5-1,25 WGE	12,5	1,25	20,0	290	70
TR 12-1 WGE	12	1	12,0	174	85
TR 12-1,5 WGE	12	1,5	19,0	275	60
TR 12-2 WGE	12	2	27,0	391	60
TR 14-1,5 WGE	14	1,5	16,0	232	80
TR 14-2 WGE	14	2	22,0	319	80
TR 15-1,5 WGE	15	1,5	12,0	174	90
TR 16-2 WGE	16	2	19,0	275	90
TR 18-2 WGE	18	2	16,0	232	120

--->

TR WG E

Polyamidová trubka

měkká, žlutá

Skupina výrobků 8000

Označení	Vnější-Ø	Tloušťka stěny	Provozní tlak při 20 °C [bar]	Provozní tlak [psi]	Min. poloměr ohnutí [mm]
<---					
TR 20-2 WGE	20	2	15,0	217	120
TR 22-2 WGE	22	2	13,0	188	150
TR 25-2,5 WGE	25	2,5	15,0	217	150
TR 28-2,5 WGE	28	2,5	15,0	217	150
TR 30-2,5 WGE	30	2,5	8,0	116	260

TR WR

Polyamidová trubka

měkká, červená

Skupina výrobků 8000

Označení	Vnější-Ø	Tloušťka stěny	Provozní tlak při 20 °C [bar]	Provozní tlak [psi]	Min. poloměr ohnutí [mm]
TR 04-0,5 WR	4	0,5	19,0	275	20
TR 04-0,65 WR	4	0,65	30,0	435	20
TR 04-1 WR	4	1	45,0	652	20
TR 05-0,85 WR	5	0,85	28,0	406	25
TR 05-1 WR	5	1	35,0	507	25
TR 06-1 WR	6	1	27,0	391	30
TR 08-1 WR	8	1	26,0	377	40
TR 08-1,25 WR	8	1,5	30,0	435	40
TR 08-1,5 WR	8	1	19,0	275	40
TR 10-1 WR	10	1	15,0	217	60
TR 10-1,25 WR	10	1,25	20,0	290	50
TR 10-1,5 WR	10	1,5	24,0	348	50
TR 10-2 WR	10	2	34,0	493	50
TR 12,5-1,25 WR	12,5	1,25	20,0	290	70
TR 12-1 WR	12	1	12,0	174	85
TR 12-1,5 WR	12	1,5	19,0	275	60
TR 12-2 WR	12	2	27,0	391	60
TR 14-1,5 WR	14	1,5	16,0	232	80
TR 14-2 WR	14	2	22,0	319	80
TR 15-1,5 WR	15	1,5	12,0	174	90
TR 18-2 WR	18	2	16,0	232	120
TR 16-2 WR	16	2	19,0	275	90

--->

TR WR

Polyamidová trubka

měkká, červená

Skupina výrobků 8000

<i>Označení</i>	<i>Vnější-Ø</i>	<i>Tloušťka stěny</i>	<i>Provozní tlak při 20 °C [bar]</i>	<i>Provozní tlak [psi]</i>	<i>Min. poloměr ohnutí [mm]</i>
<---					
TR 20-2 WR	20	2	15,0	217	120
TR 22-2 WR	22	2	13,0	188	150
TR 25-2,5 WR	25	2,5	15,0	217	150
TR 28-2,5 WR	28	2,5	15,0	217	150
TR 30-2,5 WR	30	2,5	8,0	116	260

TR WS

Polyamidová trubka

měkká, černá, světelně a tepelně stabilizovaná, UV-vzdorná

Skupina výrobků 8000

Označení	Vnější-Ø	Tloušťka stěny	Provozní tlak při 20 °C [bar]	Provozní tlak [psi]	Min. poloměr ohnutí [mm]
TR 04-0,5 WS	4	0,5	19,0	275	20
TR 04-0,65 WS	4	0,65	30,0	435	20
TR 04-1 WS	4	1	45,0	652	20
TR 05-0,85 WS	5	0,85	28,0	406	25
TR 05-1 WS	5	1	35,0	507	25
TR 06-1 WS	6	1	27,0	391	30
TR 06-1,5 WS	6	1,5	45,0	652	30
TR 08-1 WS	8	1	26,0	377	40
TR 08-1,25 WS	8	1,5	30,0	435	40
TR 08-1,5 WS	8	1	19,0	275	40
TR 08-2 WS	8	2	34,0	493	50
TR 09-1,5 WS	9	1,5	24,0	348	50
TR 10-1 WS	10	1	15,0	217	60
TR 10-1,25 WS	10	1,25	20,0	290	50
TR 10-1,5 WS	10	1,5	24,0	348	50
TR 10-2 WS	10	2	34,0	493	50
TR 11-1,5 WS	11	1,5	24,0	348	50
TR 12,5-1,25 WS	12,5	1,25	20,0	290	70
TR 12-1 WS	12	1	12,0	174	85
TR 12-1,5 WS	12	1,5	19,0	275	60
TR 12-2 WS	12	2	27,0	391	60
TR 14-1,5 WS	14	1,5	16,0	232	80

--->

TR WS

Polyamidová trubka

měkká, černá, světelně a tepelně stabilizovaná, UV-vzdorná

Skupina výrobků 8000

Označení	Vnější-Ø	Tloušťka stěny	Provozní tlak při 20 °C [bar]	Provozní tlak [psi]	Min. poloměr ohnutí [mm]
<---					
TR 14-2 WS	14	2	22,0	319	80
TR 15-1,5 WS	15	1,5	12,0	174	90
TR 16-2 WS	16	2	19,0	275	90
TR 18-2 WS	18	2	16,0	232	120
TR 20-2 WS	20	2	15,0	217	120
TR 22-2 WS	22	2	13,0	188	150
TR 25-2,5 WS	25	2,5	15,0	217	150
TR 28-2,5 WS	28	2,5	15,0	217	150
TR 30-2,5 WS	30	2,5	8,0	116	260

TR WT

Polyamidová trubka

měkká, průhledná

Skupina výrobků 8000

Označení	Vnější-Ø	Tloušťka stěny	Provozní tlak při 20 °C [bar]	Provozní tlak [psi]	Min. poloměr ohnutí [mm]
TR 04-0,5 WT	4	0,5	19,0	275	20
TR 04-0,65 WT	4	0,65	30,0	435	20
TR 04-1 WT	4	1	45,0	652	20
TR 05-0,85 WT	5	0,85	28,0	406	25
TR 05-1 WT	5	1	35,0	507	25
TR 06-1 WT	6	1	27,0	391	30
TR 06-1,5 WT	6	1,5	45,0	652	30
TR 08-1 WT	8	1	26,0	377	40
TR 08-1,25 WT	8	1,5	30,0	435	40
TR 08-1,5 WT	8	1	19,0	275	40
TR 08-2 WT	8	2	34,0	493	50
TR 10-1 WT	10	1	15,0	217	60
TR 10-1,25 WT	10	1,25	20,0	290	50
TR 10-2 WT	10	2	34,0	493	50
TR 12,5-1,25 WT	12,5	1,25	20,0	290	70
TR 12-1 WT	12	1	12,0	174	85
TR 12-1,5 WT	12	1,5	19,0	275	60
TR 12-2 WT	12	2	27,0	391	60
TR 14-1,5 WT	14	1,5	16,0	232	80
TR 15-1,5 WT	15	1,5	12,0	174	90
TR 18-2 WT	18	2	16,0	232	120
TR 20-2 WT	20	2	15,0	217	120

--->

TR WT

Polyamidová trubka

měkká, průhledná

Skupina výrobků 8000

<i>Označení</i>	<i>Vnější-Ø</i>	<i>Tloušťka stěny</i>	<i>Provozní tlak při 20 °C [bar]</i>	<i>Provozní tlak [psi]</i>	<i>Min. poloměr ohnutí [mm]</i>
<---					
TR 22-2 WT	22	2	13,0	188	150
TR 25-2,5 WT	25	2,5	15,0	217	150
TR 28-2,5 WT	28	2,5	15,0	217	150
TR 3,15-0,575 WT	-	-	-	-	-
TR 30-2,5 WT	30	2,5	8,0	116	260

TRPU R

Polyamidová trubka

červená

Skupina výrobků 8001

<i>Označení</i>	<i>Vnější-Ø</i>	<i>Tloušťka stěny</i>	<i>Provozní tlak při 20 °C [bar]</i>	<i>Provozní tlak [psi]</i>	<i>Min. poloměr ohnutí [mm]</i>
TRPU 04-0,65 R	4	0,65	10	145	20
TRPU 04-1 R	4	1,0	16	232	20
TRPU 05-1 R	5	1,0	13	188	20
TRPU 06-1 R	6	1	10	145	30
TRPU 08-1 R	8	1	7	101	35
TRPU 08-1,25 R	8	1	9	130	30
TRPU 10-1 R	10	1	6	87	50
TRPU 10-1,25 R	10	1	8	116	40
TRPU 10-1,5 R	10	1,5	9	130	40

TRPU S

Polyuretanová trubka

černá

Skupina výrobků 8001

<i>Označení</i>	<i>Vnější-Ø</i>	<i>Tloušťka stěny</i>	<i>Provozní tlak při 20 °C [bar]</i>	<i>Provozní tlak [psi]</i>	<i>Min. poloměr ohnutí [mm]</i>
TRPU 04-0,65 S	4	0,65	10	145	20
TRPU 04-1 S	4	1,0	16	232	20
TRPU 05-1 S	5	1,0	13	188	20
TRPU 06-1 S	6	1	10	145	30
TRPU 08-1 S	8	1	7	101	35
TRPU 08-1,25 S	8	1	9	130	30
TRPU 10-1 S	10	1	6	87	50
TRPU 10-1,25 S	10	1	8	116	40
TRPU 10-1,5 S	10	1,5	9	130	40

TRPU B

Polyuretanová trubka

Skupina výrobků 8001

<i>Označení</i>	<i>Vnější-Ø</i>	<i>Tloušťka stěny</i>	<i>Provozní tlak při 20°C [bar]</i>	<i>Provozní tlak [psi]</i>	<i>Min. poloměr ohnutí [mm]</i>
TRPU 04-0,65 B	4	0,65	10	145	20
TRPU 04-1 B	4	1,0	16	232	20
TRPU 05-1 B	5	1,0	13	188	20
TRPU 06-1 B	6	1	10	145	30
TRPU 08-1 B	8	1	7	101	35
TRPU 08-1,25 B	8	1	9	130	30
TRPU 10-1 B	10	1	6	87	50
TRPU 10-1,25 B	10	1	8	116	40
TRPU 10-1,5 B	10	1,5	9	130	40

TRPU GE

Polyuretanová trubka

žlutá

Skupina výrobků 8001

<i>Označení</i>	<i>Vnější-Ø</i>	<i>Tloušťka stěny</i>	<i>Provozní tlak při 20 °C [bar]</i>	<i>Provozní tlak [psi]</i>	<i>Min. poloměr ohnutí [mm]</i>
TRPU 04-0,65 GE	4	0,65	10	145	20
TRPU 04-1 GE	4	1,0	16	232	20
TRPU 05-1 GE	5	1,0	13	188	20
TRPU 06-1 GE	6	1	10	145	30
TRPU 08-1 GE	8	1	7	101	35
TRPU 08-1,25 GE	8	1	9	130	30
TRPU 10-1 GE	10	1	6	87	50
TRPU 10-1,25 GE	10	1	8	116	40
TRPU 10-1,5 GE	10	1,5	9	130	40

TRPU T

Polyuretanová trubka

průhledná

Skupina výrobků 8001

<i>Označení</i>	<i>Vnější-Ø</i>	<i>Tloušťka stěny</i>	<i>Provozní tlak při 20 °C [bar]</i>	<i>Provozní tlak [psi]</i>	<i>Min. poloměr ohnutí [mm]</i>
TRPU 04-0,65 T	4	0,65	10	145	20
TRPU 04-1 T	4	1,0	16	232	20
TRPU 05-1 T	5	1,0	13	188	20
TRPU 06-1 T	6	1	10	145	30
TRPU 08-1 T	8	1	7	101	35
TRPU 08-1,25 T	8	1	9	130	30
TRPU 10-1 T	10	1	6	87	50
TRPU 10-1,25 T	10	1	8	116	40
TRPU 10-1,5 T	10	1,5	9	130	40

TRPE WB

Polyetylenová trubka

měkká, modrá

Skupina výrobků 8002

Označení	Vnější-Ø	Tloušťka stěny	Provozní tlak při 20 °C [bar]	Provozní tlak [psi]	Min. poloměr ohnutí [mm]
TRPE 04-0,5 WB	4	0,5	9	130	20
TRPE 04-0,65 WB	4	0,65	13	188	20
TRPE 04-1 WB	4	1	20	290	20
TRPE 05-1 WB	5	1	15	217	25
TRPE 06-1 WB	6	1	10	145	30
TRPE 08-1 WB	8	1	8	116	40
TRPE 08-1,5 WB	8	1,5	13	188	40
TRPE 10-1 WB	8	1	6	87	60
TRPE 10-1,5 WB	10	1,5	9	130	50
TRPE 10-2 WB	10	2	13	188	50
TRPE 12-1 WB	12	1	5	72	85
TRPE 12-1,5 WB	12	1,5	8	116	60
TRPE 12-2 WB	12	2	10	145	60
TRPE 14-1,5 WB	14	1,5	6	87	80
TRPE 14-2 WB	14	2	9	130	80
TRPE 15-1,5 WB	15	1,5	6	87	90
TRPE 16-2 WB	16	2	8	116	90
TRPE 18-2 WB	18	2	7	101	120
TRPE 20-2 WB	20	2	6	87	120
TRPE 22-2 WB	22	2	5	72	150
TRPE 25-2,5 WB	25	2,5	6	87	150
TRPE 30-2,5 WB	30	2,5	5	72	260

TRPE WG E

Polyetylenová trubka

měkká, žlutá

Skupina výrobků 8002

Označení	Vnější-Ø	Tloušťka stěny	Provozní tlak při 20°C [bar]	Provozní tlak [psi]	Min. poloměr ohnutí [mm]
TRPE 04-0,5 WGE	4	0,5	9	130	20
TRPE 04-0,65 WGE	4	0,65	13	188	20
TRPE 04-1 WGE	4	1	20	290	20
TRPE 05-1 WGE	5	1	15	217	25
TRPE 06-1 WGE	6	1	10	145	30
TRPE 08-1 WGE	8	1	8	116	40
TRPE 08-1,5 WGE	8	1,5	13	188	40
TRPE 10-1 WGE	10	1	6	87	60
TRPE 10-1,5 WGE	10	1,5	9	130	50
TRPE 10-2 WGE	10	2	13	188	50
TRPE 12-1 WGE	12	1	5	72	85
TRPE 12-1,5 WGE	12	1,5	8	116	60
TRPE 12-2 WGE	12	2	10	145	60
TRPE 14-1,5 WGE	14	1,5	6	87	80
TRPE 14-2 WGE	14	2	9	130	80
TRPE 15-1,5 WGE	15	1,5	6	87	90
TRPE 16-2 WGE	16	2	8	116	90
TRPE 18-2 WGE	18	2	7	101	120
TRPE 20-2 WGE	20	2	6	87	120
TRPE 22-2 WGE	22	2	5	72	150
TRPE 25-2,5 WGE	25	2,5	6	87	150
TRPE 30-2,5 WGE	30	2,5	5	72	260

TRPE WR

Polyetylenová trubka

měkká, červená

Skupina výrobků 8002

<i>Označení</i>	<i>Vnější-Ø</i>	<i>Tloušťka stěny</i>	<i>Provozní tlak při 20 °C [bar]</i>	<i>Provozní tlak [psi]</i>	<i>Min. poloměr ohnutí [mm]</i>
TRPE 04-0,5 WR	4	0,5	9	130	20
TRPE 04-0,65 WR	4	0,65	13	188	20
TRPE 04-1 WR	4	1	20	290	20
TRPE 05-1 WR	5	1	15	217	25
TRPE 06-1 WR	6	1	10	145	30
TRPE 08-1 WR	8	1	8	116	40
TRPE 08-1,5 WR	8	1,5	13	188	40
TRPE 10-1 WR	10	1	6	87	60
TRPE 10-1,5 WR	10	1,5	9	130	50
TRPE 10-2 WR	10	2	13	188	50
TRPE 12-1 WR	12	1	5	72	85
TRPE 12-1,5 WR	12	1,5	8	116	60
TRPE 12-2 WR	12	2	10	145	60
TRPE 14-1,5 WR	14	1,5	6	87	80
TRPE 14-2 WR	14	2	9	130	80
TRPE 15-1,5 WR	15	1,5	6	87	90
TRPE 16-2 WR	16	2	8	116	90
TRPE 18-2 WR	18	2	7	101	120
TRPE 20-2 WR	20	2	6	87	120
TRPE 22-2 WR	22	2	5	72	150
TRPE 25-2,5 WR	25	2,5	6	87	150
TRPE 30-2,5 WR	30	2,5	5	72	260

TRPE WS

Polyetylenová trubka

měkká, černá

Skupina výrobků 8002

Označení	Vnější-Ø	Tloušťka stěny	Provozní tlak při 20 °C [bar]	Provozní tlak [psi]	Min. poloměr ohnutí [mm]
TRPE 04-0,5 WS	4	0,5	9	130	20
TRPE 04-0,65 WS	4	0,65	13	188	20
TRPE 04-1 WS	4	1	20	290	20
TRPE 05-1 WS	5	1	15	217	25
TRPE 06-1 WS	6	1	10	145	30
TRPE 08-1 WS	8	1	8	116	40
TRPE 08-1,5 WS	8	1,5	13	188	40
TRPE 10-1 WS	10	1	6	87	60
TRPE 10-1,5 WS	10	1,5	9	130	50
TRPE 10-2 WS	10	2	13	188	50
TRPE 12-1 WS	12	1	5	72	85
TRPE 12-1,5 WS	12	1,5	8	116	60
TRPE 12-2 WS	12	2	10	145	60
TRPE 14-1,5 WS	14	1,5	6	87	80
TRPE 14-2 WS	14	2	9	130	80
TRPE 15-1,5 WS	15	1,5	6	87	90
TRPE 16-2 WS	16	2	8	116	90
TRPE 18-2 WS	18	2	7	101	120
TRPE 20-2 WS	20	2	6	87	120
TRPE 22-2 WS	22	2	5	72	150
TRPE 25-2,5 WS	25	2,5	6	87	150
TRPE 30-2,5 WS	30	2,5	5	72	260

TRPE WT

Poletylenová trubka

měkká, průhledná

Skupina výrobků 8002

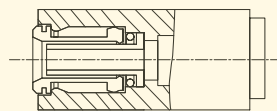
Označení	Vnější-Ø	Tloušťka stěny	Provozní tlak při 20 °C [bar]	Provozní tlak [psi]	Min. poloměr ohnutí [mm]
TRPE 04-0,5 WT	4	0,5	9	130	20
TRPE 04-0,65 WT	4	0,65	13	188	20
TRPE 04-1 WT	4	1	20	290	20
TRPE 05-1 WT	5	1	15	217	25
TRPE 06-1 WT	6	1	10	145	30
TRPE 08-1 WT	8	1	8	116	40
TRPE 08-1,5 WT	8	1,5	13	188	40
TRPE 10-1 WT	10	1	6	87	60
TRPE 10-1,5 WT	10	1,5	9	130	50
TRPE 10-2 WT	10	2	13	188	50
TRPE 12-1 WT	12	1	5	72	85
TRPE 12-1,5 WT	12	1,5	8	116	60
TRPE 12-2 WT	12	2	10	145	60
TRPE 14-1,5 WT	14	1,5	6	87	80
TRPE 14-2 WT	14	2	9	130	80
TRPE 15-1,5 WT	15	1,5	6	87	90
TRPE 16-2 WT	16	2	8	116	90
TRPE 18-2 WT	18	2	7	101	120
TRPE 20-2 WT	20	2	6	87	120
TRPE 22-2 WT	22	2	5	72	150
TRPE 25-2,5 WT	25	2,5	6	87	150
TRPE 30-2,5 WT	30	2,5	5	72	260

TR G VB

Rychlospojka

spojka

Skupina výrobků 8003



Označení

Ø

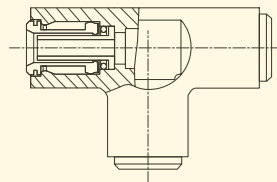
TR 04 G VB	4
TR 05 G VB	5
TR 06 G VB	6
TR 08 G VB	8
TR 10 G VB	10
TR 12 G VB	12
TR 14 G VB	14
TR 04 T VB	4
TR 05 T VB	5

TR T VB

Rychlospojka

T-spojka

Skupina výrobků 8003



Označení

Ø

TR 06 T VB	6
TR 08 T VB	8
TR 10 T VB	10
TR 12 T VB	12
TR 14 T VB	14

TR W VB

Rychlospojka

Kolenová spojka

Skupina výrobků 8003



Označení

Ø

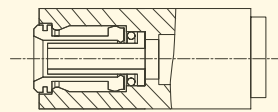
TR 04 W VB	4
TR 05 W VB	5
TR 06 W VB	6
TR 08 W VB	8
TR 10 W VB	10
TR 12 W VB	12
TR 14 W VB	14

TR G VB T

Rychlospojka

Spojka, kontrolováno podle
STK (TÚV)

Skupina výrobků 8003



Označení

Ø

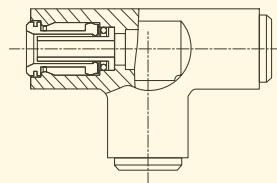
TR 06 G VB T	6
TR 08 G VB T	8
TR 09 G VB T	9
TR 10 G VB T	10
TR 11 G VB T	11
TR 12 G VB T	12
TR 15 G VB T	15

TR T VB T

Rychlospojka

T-spojka, kontrolováno podle
STK (TÚV)

Skupina výrobků 8003



Označení

Ø

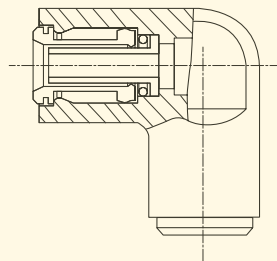
TR 06 T VB T	6
TR 08 T VB T	8
TR 10 T VB T	10
TR 12 T VB T	12
TR 15 T VB T	15

TR W VB T

Rychlospojka

Kolenová spojka, kontrolováno
podle STK (TÚV)

Skupina výrobků 8003



Označení

Ø

TR 06 W VB T	6
TR 08 W VB T	8
TR 10 W VB T	10
TR 12 W VB T	12
TR 15 W VB T	15

TR A

Narážecí přípojka s kulovým pouzdem

podle DIN 3863 (TR-Přípoj D)
včetně přesuvné matice k připojení na všechna šroubovací hrdla s vnitřním kuzelem 60° jako např. Tecaless-dvojitá hrdla (D0)
materiál: ocel, pozinkovaná, s pasivací

Skupina výrobků 8004



Označení	DN	Velikost	Palce	d1
TR 04 A	4	3	3/16"	M12x1,5
TR 06 A	6	4	1/4"	M14x1,5
TR 06 A 08	6	4	1/4"	M16x1,5
TR 08 A	8	5	5/16"	M16x1,5
TR 08 A 06	8	5	5/16"	M14x1,5
TR 10 A	10	6	3/8"	M18x1,5
TR 10 A 08	10	6	3/8"	M16x1,5
TR 13 A	12	8	1/2"	M22x1,5
TR 16 A	16	10	5/8"	M26x1,5

TR AB

Narážecí přípojka

Skupina výrobků 8004



Označení	DN	Velikost	Palce	d1
TR 04 AB 06	4	3	3/16"	R1/4"
TR 10 AB	10	6	3/8"	R3/8"
TR 10 AB 13	10	6	3/8"	R1/2"

TR FL

Narážecí přípojka s hrdlem trubky

(TR-Dorn-BE), lehké provedení,
materiál: ocel, pozinkovaná, s
pasivací

Skupina výrobků 8004



Označení	DN	Velikost	Palce	Hrdlo trubky
TR 04 FL	4	3	3/16"	6
TR 06 FL	6	4	1/4"	8
TR 08 FL	8	5	5/16"	10
TR 08 FL 06	8	5	5/16"	8
TR 10 FL	10	6	3/8"	12
TR 10 FL 08	10	6	3/8"	10
TR 13 FL	12	8	1/2"	15
TR 16 FL	16	10	5/8"	18

TR FS

Narážecí přípojka s hrdlem trubky

(TR-Dorn-BE),
těžké provedení, materiál:
ocel pozinkovaná, s pasivací
Skupina výrobků 8004



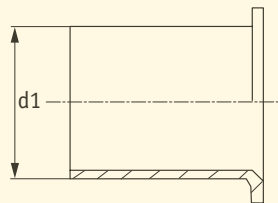
Označení	DN	Velikost	Palce	Hrdlo trubky
TR 06 FS	6	4	1/4"	10
TR 08 FS	8	5	5/16"	12

TR EH

Zástrčné pouzdro

k zesílení konců trubek TECALAN, které jsou montovány s řezným a svěracím šroubením. Zástrčná pouzdra zabráňují při montáži seškrčení a zajišťují pevné usazení spojení.

Skupina výrobků 8004



Označení

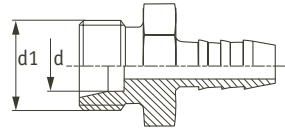
d1

TR 04-1 EH	2
TR 05-1 EH	3
TR 06-1 EH	4
TR 06-1,5 EH	3
TR 08-1 EH	6
TR 08-1,5 EH	5
TR 10-1 EH	8
TR 10-1,5 EH	7
TR 10-1,25 EH	7,5
TR 12-1 EH	10
TR 12-1,5 EH	9
TR 12-2 EH	8
TR 15-1,5 EH	12
TR 15-2 EH	11
TR 18-1,5 EH	15
TR 18-2 EH	14
TR 22-2 EH	18

TR HL

Narážecí přípojka s vnějším závitem

metrický závit, vnitřní těsnící kužel
Skupina 8004



Označení	DN	Velikost	Palce	d	d1
TR 04 HL	4	3	3/16"	6	M 12x1,5
TR 06 HL	6	4	1/4"	8	M 14x1,5
TR 08 HL	8	5	5/16"	10	M 16x1,5
TR 08 HL 06	8	5	5/16"	8	M 14x1,5
TR 10 HL	10	6	3/8"	12	M 18x1,5
TR 10 HL 08	10	6	3/8"	10	M 16x1,5
TR 13 HL	12	8	1/2"	15	M 22x1,5
TR 16 HL	16	10	5/8"	18	M 26x1,5

TR B

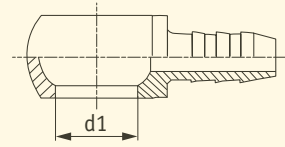
Narážecí přípojka s prstencem

(TR-prstencem) podle DIN 7642 ke
spojení s dutými šrouby

materiál:

ocel, pozinkovaná, s pasivací

Skupina výrobků 8005



Označení	DN	Velikost	Palce	d1	Vhodné pro dutý šroub
TR 04 B	4	3	3/16"	10	M 10x1
TR 04 B 02	4	3	3/16"	8	M 8x1
TR 06 B	6	4	1/4"	12	M 12x1,5
TR 06 B 04	6	4	1/4"	10	M 10x1
TR 06 B 08	6	4	1/4"	14	M 14x1,5
TR 06 B 10	6	4	1/4"	16	M 16x1,5
TR 08 B	8	5	5/16"	14	M 14x1,5
TR 08 B 06	8	5	5/16"	12	M 12x1,5
TR 08 B 10	8	5	5/16"	16	M 16x1,5
TR 10 B	10	6	3/8"	16	M 16x1,5
TR 10 B 08	10	6	3/8"	14	M 14x1,5
TR 13 B	12	8	1/2"	18	M 18x1,5

HYDROFLEX

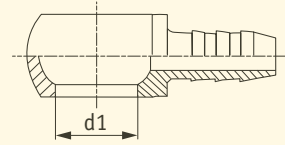
H y d r a u l i c k é h a d i c e

TR BR

Narážecí přípojka s prstencem

(TR-prstencem) podle DIN 7642

Skupina výrobků 8005



Označení	DN	Velikost	Palce	d1	Vhodné pro dutý šroub
TR 08 BR 10	8	5	5/16"	17	R 3/8"

INDUSTRIE

Gumová hadice

pro průmyslové použití, odolná
vůči teplotám v rozmezí -35° až
 $+70^{\circ}\text{C}$, vhodná pro čistou vodu,
mořskou vodu, znečištěnou vodu

Skupina výrobků 8007

Označení	DN	Velikost	Palce	Vnitřní- \emptyset x stěna	Provozní tlak [bar]	Provozní tlak [psi]	Délka role [m]
INDUSTRIE 25-5	25	16	1"	25x4,5	15	145	40,00
INDUSTRIE 32-6	31	20	1"1/4	32x6,0	15	145	40,00
INDUSTRIE 35-6	-	-	-	35x6,0	15	145	40,00
INDUSTRIE 38-6	38	24	1"1/2	38x6,0	15	145	40,00

FARBSPRITZ

Hadice na stříkání barvy

ohebná gumová hadice,
odolná vůči opotřebení, vhodná
pro: barvy rozpustné ve vodě,
barvy ze syntetické pryskyřice,
polyesterové laky odolné vůči
teplotám v rozmezí -40°C až
+100°C, jádro z EPDM černé,
povrch EPDM-guma zelená
Skupina výrobků 8009

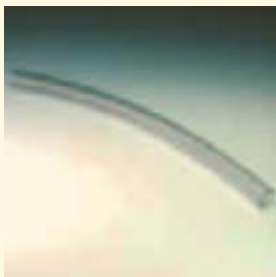
Označení	DN	Velikost	Palce	Vnitřní Ø x stěna	Provozní tlak [bar]	Provozní tlak [psi]	Délka role [m]
FARBSPRITZ 06-3,5	6	4	1/4"	6x3,5	20	290	50,00
FARBSPRITZ 09-3,5	-	-	-	9x3,5	20	290	50,00
FARBSPRITZ 11-4	-	-	-	11x4	20	290	50,00

PSK

Hadice z PVC

průhledná bez textilní výztuže

Skupina výrobků 8011



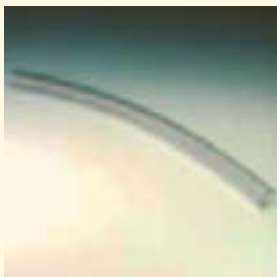
<i>Značení</i>	<i>Rozměr Vnitřní Ø x stěna</i>	<i>Hmot./m cca [g]</i>	<i>Délka role [m]</i>	<i>Krátkodobě zatížitelná do bar</i>
PSK 02-1	2x1	12	100	13
PSK 03-1	3x1	16	100	9,5
PSK 03-1,5	3x1,5	26	100	12,5
PSK 04-1	4x1	20	100	7,5
PSK 04-1,5	4x1,5	32	100	10,5
PSK 04-2	4x2	47	100	12,5
PSK 05-1	5x1	24	100	6,0
PSK 05-1,5	5x1,5	39	100	8,5
PSK 05-2	5x2	55	100	10,5
PSK 06-1	6x1	28	100	5,5
PSK 06-1,5	6x1,5	44	100	7,5
PSK 06-2	6x2	62	50	9,5
PSK 06-3	6x3	106	50	12,5
PSK 07-1,5	7x1,5	50	50	6,5
PSK 07-2	7x2	71	50	8,5
PSK 08-1	8x1	35	100	4,0
PSK 08-1,5	8x1,5	56	50	6,0
PSK 08-2	8x2	79	50	7,5
PSK 09-1,5	9x1,5	61	50	5,0
PSK 09-2	9x2	86	50	6,5
PSK 09-2,5	9x2,5	113	50	
				--->

PSK

Hadice z PVC

průhledná bez textilní výztuže

Skupina výrobků 8011



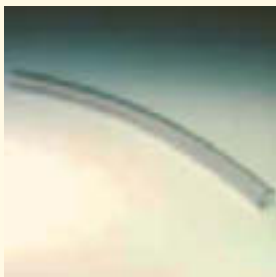
<i>Označení</i>	<i>Rozměr Vnitřní Ø x stěna</i>	<i>Hmot./m cca [g]</i>	<i>Délka role [m]</i>	<i>Krátkodobě zatížitelná do bar</i>
<---				
PSK 19-2,5	18x2,5	211	50	4,5
PSK 19-3	19x3	259	50	5,0
PSK 19-3,5	19x3,5	305	50	5,5
PSK 19-4	16x4	356	25/50	6,0
PSK 20-2	20x2	173	50	3
PSK 20-3	20x3	271	50	4,5
PSK 22-3	22x3	295	50	4,5
PSK 24-3	24x3	317	50	4,0
PSK 25-3	25x3	330	25/50	4,0
PSK 25-4	25x4	455	25/50	5,0
PSK 25-4,5	25x4,5	513	25/50	5,5
PSK 27-3	27x3	354	25/50	3,5
PSK 28-4	28x4	503	25/50	4,5
PSK 30-3,5	30x3,5	460	25/50	4,0
PSK 30-4	30x4	526	25/50	4,0
PSK 30-4,5	30x4,5	610	25/50	4,5
PSK 30-5	30x5	688	25/50	5,0
PSK 32-3,5	32x3,5	498	25/50	3,5
PSK 32-4	32x4	565	25/50	4,0
PSK 32-5	32x5	715	25/50	5,0
				--->

PSK

Hadice z PVC

průhledná bez textilní výztuže

Skupina výrobků 8011



<i>Označení</i>	<i>Rozměr Vnitřní Ø x stěna</i>	<i>Hmot./m cca [g]</i>	<i>Délka role [m]</i>	<i>Krátkodobě zatžitelná do bar</i>
<---				
PSK 35-3,5	35x3,5	529	25/50	3,5
PSK 35-5	35x5	785	25/50	4,5
PSK 38-5	38x5	831	25/50	4
PSK 40-4	40x4	691	25/50	3,0
PSK 40-5	40x5	884	25/50	4,0
PSK 45-5	45x5	966	25	3
PSK 50-5	50x5	1062	25	3
PSK 55-4,5	55x4,5	1051	25	2,5
PSK 60-5	60x5	1276	25	2,5
PSK 65-5	65x5	1375	25	2,5
PSK 70-5	70x5	1473	25	2,5
PSK 75-7,5	75x7,5	2430	25	3,4
PSK 80-5	80x5	1669	25	2,3
PSK 90-5	90x5	1865	25	2,1

HYDROFLEX

H y d r a u l i c k é h a d i c e

PSG

Měkká hadice z PVC
s textilní výztuží

Shoreova tvrdost: cca. 75°A

Skupina výrobků 8012



Označení	Rozměr	Hmot./m cca [g]	Délka role [m]	Min. pol. Ohnutí	Prov. tlak při 20°C [bar]	Prov. tlak při 20°C [psi]
PSG 04-3	4x3	82	50	cca. 15	24	348
PSG 05-3	5x3	93	50	cca. 20	23	333,5
PSG 06-3	6x3	105	50	cca. 25	23	333,5
PSG 08-3	8x3	128	50	cca. 30	22	319
PSG 09-3	9x3	139	50	cca. 35	19	275,5
PSG 10-3	10x3	151	50	cca. 40	17	246,5
PSG 12-3	12x3				14	203
PSG 13-3,5	13x3,5	223	50	cca. 60	13	188,5
PSG 16-4	16x4	309	50	cca. 80	14	203
PSG 19-3,5	19x3,5	305	50	cca. 80	11	159,5
PSG 19-4	19x4	356	25/50	cca. 100	12	174
PSG 25-4,5	25x4,5	513	25/50	cca. 120	9	130,5
PSG 32-5	32x5	715	25/50	cca. 180	7	101,5
PSG 38-5	38x5	831	25/50	cca. 200	6	87
PSG 50-5	50x5	1062	25	cca. 350	4	58

HYDROFLEX

H y d r a u l i c k é h a d i c e

TW

Cisternová hadice

Skupina výrobků 8020

Označení	Vnitřní pr.	Stěna	Vnější pr.	Délka [m]
TW 25	25	6	37	40
TW 32	32	6	44	40
TW 38	38	6,5	51	40
TW 50	50	7	64	40
TW 60	60	7,5	75	40
TW 63	63	7,5	78	40

TW OW

Cisternová hadice

Skupina výrobků 8021

Označení	Vnitřní pr.	Stěna	Vnější pr.	Délka [m]
TW OW 25	25	6	37	50
TW OW 32	32	6	44	40
TW OW 38	38	6,5	51	40

ZSS OW

Tankovací hadice

tlaková hadice pro pohonná paliva a minerální oleje, elektricky vodivé ($R < 10^6$ ohmů), odolná vůči teplotám v rozmezí -40°C až $+90^{\circ}\text{C}$, jádro:

NBR-speciální polymer, černá,
povrch: CR-speciální směs, černá,
tlakový nosník: 2 syntetické vložky z pletiva

Skupina výrobků 8022

Označení	DN	Velikost	Palce	Stěna	Prac. tlak [bar]	Prac. tlak [psi]	Ohnutí
ZSS OW 20	19	12	3/4"	6	16	232	100

KOMP

Kompresorová hadice

pro stlačený vzduch obsahující oleje, DIN 20018, provozní tlak 10 bar vzduch/16 bar voda, teplotní rozsah: -30°C až $+50^{\circ}\text{C}$

Skupina výrobků 8030

Označení	Vnitřní pr.	Stěna	Vnější pr.	Délka [m]
KOMP 6-3,5	6	3,5	13	40, 100
KOMP 9-3,5	9	3,5	16	40
KOMP 10-5	10	4,5	19	40, 100
KOMP 13-5	13	5	23	40, 50
KOMP 15-6	15	6	27	40
KOMP 19-6	19	6	31	40, 50
KOMP 25-7	25	7	39	40

BREMS

Brzdová hadice

Skupina výrobků 8033

Označení	Vnitřní pr.	Stěna	Vnější pr.	Délka [m]
BREMS 11-3,5	11	3,5	18	40
BREMS 13-6	13	6	25	40

KOMP T

Hadice na stlačený vzduch

podle DIN 20018, provozní tlak: 10 bar vzduch / 16 bar voda, teplotně

odolná na teploty do:

+70°C vzduch / +90°C voda,

tlakový nosník: textilní příze

Skupina výrobků 8030

Označení	Jmenovitá světlost	Vnitřní-Ø [palce]	Síla stěny	Prov. tlak [bar]	Prov. tlak [psi]	min. ohnutí
KOMP 19-6 T	3/4"	19+	6,0	10/16	145/232	95
KOMP 25-7 T	1"	25+	7,0	10/16	145/232	125

KANA AB

Armatura pro kanálovou hadici

Skupina výrobků 8036



<i>Označení</i>	<i>DN</i>	<i>Velikost</i>	<i>Přípoj Norma BSP</i>
KANA 13 AB	13	8	1/2"
KANA 20 AB	20	12	3/4"
KANA 25 AB	25	16	1"
KANA 25 AB 32	25	16	1"1/4"

KANA HB

Armatura pro kanálovou hadici

Skupina výrobků 8036



<i>Označení</i>	<i>DN</i>	<i>Velikost</i>	<i>Přípoj Norma BSP</i>
KANA 13 HB	13	8	1/2"
KANA 20 HB	20	12	3/4"
KANA 20 HB 25	25	16	1"
KANA 25 HB	25	16	1"

TWA AR

Otočná matice

přípoj na cisternu
pro hadice 255 OW

Skupina výrobků 8037



Označení	Vnitřní pr.	Stěna	Závit G
TWA 20 AR 25	19	6	G1"

TWA IR

Otočná matice

Armatura na cisternu
pro hadice 255 OW

Skupina výrobků 8037



Označení	Vnitřní pr.	Stěna	Závit G
TWA 20 IR 25	19	6	G1"

PROPAN

Propanová hadice

Skupina výrobků 8046

<i>Označení</i>	<i>Vnitřní pr.</i>	<i>Stěna</i>	<i>Vnější pr.</i>	<i>Délka [m]</i>
PROPAN 6-3,5	6	3,5	13	max. 200 m
PROPAN 6-5	6	5	16	max. 200 m
PROPAN 9-3,5	9	3,5	16	max. 200 m

DAMPF B

Hadice na páru

Skupina výrobků 8060

Označení	Vnitřní pr. x stěna	Poloměr ohnutí [mm]	Délka role [m]
DAMPF 13-6 B	13x6,0	80	40,00
DAMPF 16-6 B	16x6,0	90	40,00
DAMPF 19-6 B	19x7,0	110	40,00
DAMPF 25-6,5 B	25x7,5	150	40,00
DAMPF 32-7 B	32x7	200	40,00
DAMPF 38-8 B	38x8,0	240	40,00
DAMPF 50-9 B	50x9,0	300	40,00

GAM NW KAE

Našroubovací adaptér,
Kärcherova armatura

Skupina výrobků 8070



Označení

GAM NW 10 KAE 97

UES M D

Převlečený šroub

DIN 71 426, typ USZ, pro centrální
mazací potrubí

Skupina výrobků 8996



Označení	Pro \varnothing trubky	Závit
UES M 10-1 D 05	5	M 10x1,0
UES M 10-1 D 06	6	M 10x1,0
UES M 12-1,5 D 06	6	M 12x1,5
UES M 12-1,5 D 08	8	M 12x1,5
UES M 14-1,5 D 08	8	M 14x1,5
UES M 8-1 D 04	4	M 8x1,0

UES

Převlečný šroub

DIN 74 233 pro brzdná potrubí

Skupina výrobků 8997



<i>Označení</i>	<i>Pro Ø trubky</i>	<i>Závit</i>	<i>Délka</i>
UES 4-10	4,75 mm	M 10x1,0	16,0 mm
UES 4-10-1,25	4,75 mm	M 10x1,25	14,5 mm
UES 4-10-24	4,75 mm	M 10x1,00	24,0 mm
UES 6-12	6,0 mm	M 12x1,0	20,0 mm
UES 8-14	8,0 mm	M 16x1,5	20,0 mm
UES 6-1/2-20	6,0 mm		
UES 10-16	10 mm	M 16x1,5	25,0 mm

VM**Uzávěrová matice typ VSM**

Skupina výrobků 8998

**Označení****Závít**

VM 10	M 10x1,0
VM 12	M 12x1,5
VM 14	M 14x1,5
VM 16	M 16x1,5
VM 18	M 18x1,5
VM 22	M 22x1,5
VM 26	M 26x1,5

AUTOGEN

Hadice na autogen

Skupina výrobků 8045

<i>Označení</i>	<i>Vnitřní pr.</i>	<i>Stěna</i>	<i>Vnější pr.</i>	<i>Délka [m]</i>	<i>Pozn.</i>
AUTOGEN BLAU 6-3,5	6	3,5	13	40	modrá
AUTOGEN BLAU 6-5	6	5	16	40	modrá
AUTOGEN ROT 6-3,5	6	3,5	13	40	červená
AUTOGEN ROT 9-3,5	9	3,5	16	40	červená
AUTOGEN ZWILLING					dvojče

KUEHLER

provozní tlak: 3 bar, průtržný
tlak: min. 9 bar, odolnost vůči
teplotám od -40°C do +120°C,
DIN 73411

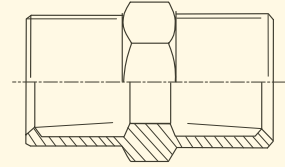
Skupina výrobků 8047

<i>Označení</i>	<i>Vnitřní pr. x stěna</i>	<i>Délka role</i>
KUEHLER 12-3,5	12x3,5	40,00
KUEHLER 13-3,5	13x3,5	40,00
KUEHLER 15-3,5	15x3,5	40,00
KUEHLER 16-3,5	16x3,5	40,00
KUEHLER 18-3,5	18x3,5	40,00
KUEHLER 20-3,5	20x3,5	40,00
KUEHLER 22-3,5	22x3,5	40,00
KUEHLER 25-3,5	25x3,5	40,00
KUEHLER 28-4	28x4	40,00
KUEHLER 30-4	30x4	40,00
KUEHLER 32-4	32x4	40,00
KUEHLER 35-4	35x4	40,00
KUEHLER 38-5	38x5	40,00
KUEHLER 40-5	40x5	40,00
KUEHLER 42-5	42x5	40,00
KUEHLER 45-5	45x5	40,00
KUEHLER 50-5	50x5	40,00
KUEHLER 55-5	55x5	40,00
KUEHLER 60-5	60x5	40,00
KUEHLER 90-6	90x6	20,00

V KAE

Kärcherova spojka

Skupina výrobků 8070

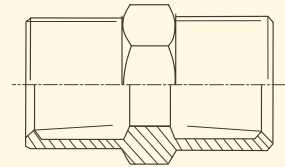


Označení	Připoj AG	Materiál
V NW 10 KAE	M 22x1,5	mosaz
V NW 10 KAE 97	M 22x1,5	mosaz

V WAP

Spojka WAP

Skupina výrobků 8070



Označení	Připoj AG	Materiál
V NW 10 WAP	M 21x1,5	mosaz

FP

Hadice pro mazací lis

s hydraulickou drapákovou spojkou, se 4 čelistmi, pro mazací hlavice, podle DIN 71412



Označení	Závít	Tlak protřžení [bar]/psi	Délka
FP 104-300 HM	M10x1	1000/14500	300
FP 104-500 HM	M10x1	1000/14500	500

FP MUND

Nástavec pro mazací lis



Označení	Závít	Nástavec	pro vsuvku
FP MUNDSTUECK M 10	M10x1	Hydraulická uchopovací hubice se 4 čelistmi	Type H DIN 71412
FP MUNDSTUECK R 1/8	R1/8"	Hydraulická uchopovací hubice se 4 čelistmi	Type H DIN 71412

FP HR

Hadice pro mazací lis

s hydraulickou zachycovací
spojkou se 4 čelistmi, pro mazací
vsuvku

H/DIN 71412



Označení	Závit	Tlak protřžení [bar]/psi	Délka
FP 104-300 HR	G 1/8"	1000/14500	300
FP 104-500 HR	G 1/8"	1000/14500	500

CLIC SET

Sortiment v umělohmotném
pouzdrě

Obsah: 200 spon, spony pro více
použití s montážním nářadím

Skupina výrobků 9632

Označení

CLIC SET

BL KG AL

Spojková zátka

Skupina výrobků 9670



<i>Označení</i>	<i>Rozteč úchytů</i>	<i>Materiál</i>
BL KG 44 AL	44	hliník
BL KG 52 AL	52	hliník
BL KG 81 AL	81	hliník
BL KG 105 AL	105	hliník
BL KG 115 AL	115	hliník
BL KG 148 AL	148	hliník
BL KG 160 AL	160	hliník
BL KG 188 AL	188	hliník
BL KG 220 AL	220	hliník

BL KG A-D AL

Spojková zátka

Skupina výrobků 9670



Označení

Rozteč úchytů

Materiál

BL KG 31 D AL

31

hliník

BL KG 66 C AL

66

hliník

BL KG 89 B AL

89

hliník

BL KG 133 A AL

133

hliník

HYDROFLEX

H y d r a u l i c k é h a d i c e

BL KG MG**Spojková zátka, mosaz**

Skupina výrobků 9670

**Označení****Rozteč úchytů****Materiál**

BL KG 44 MG	44	mosaz
BL KG 52 MG	52	mosaz
BL KG 81 MG	81	mosaz
BL KG 105 MG	105	mosaz
BL KG 115 MG	115	mosaz
BL KG 148 MG	148	mosaz

BL KG A-D MG

Spojková zátka, mosaz

Skupina výrobků 9670,



<i>Označení</i>	<i>Rozteč úchytů</i>	<i>Materiál</i>
BL KG 31 D MG	31	mosaz
BL KG 66 C MG	66	mosaz
BL KG 89 B MG	89	mosaz
BL KG 133 A MG	133	mosaz

VB KG AL

Adaptér

Skupina výrobků 9671



Označení

Rozteč úchyťů

VB KG 133-66 AC AL	133/66
VB KG 133-89 AB AL	133/89
VB KG 89-66 BC AL	89/66
VB KG 66-31 CD AL	66/31
VB KG 66-44 AL	66/44
VB KG 66-52 AL	66/52
VB KG 81-52 AL	81/52
VB KG 81-66 AL	81/66
VB KG 89-81 AL	89/81
VB KG 105-89 AL	105/89
VB KG 115-105 AL	115/105
VB KG 115-89 AL	115/89
VB KG 133-105 AL	133/105
VB KG 133-115 AL	133/115
VB KG 148-115 AL	148/115
VB KG 148-133 AL	148/133
VB KG 160-133 AL	160/133
VB KG 160-148 AL	160/148
VB KG 188-133 AL	188/133
VB KG 188-160 AL	188/160
VB KG 220-188 AL	220/188

VB KG MG

Adaptér

Skupina výrobků 9671



Označení

Rozteč úchytů

VB KG 66-31 CD MG	66/31
VB KG 89-66 BC MG	89/66
VB KG 133-89 AB MG	133/89

SD KG N

Sací těsnění

nitril

Skupina výrobků 9674



<i>Označení</i>	<i>Pro hadici L.W.</i>	<i>Rozteč úchytů</i>
SD KG 44 N	32	44
SD KG 52 N	38	52
SD KG 81 N	65	81
SD KG 105 N	90	105
SD KG 115 N	100	115
SD KG 148 N	125	148
SD KG 160 N	150	160
SD KG 188 N	165	188
SD KG 133 A N	110	133
SD KG 89 B N	75	89
SD KG 66 C N	52	66
SD KG 31 D N	25	31

SD KG S

Sací těsnění

silikon

Skupina výrobků 9674



Označení

Pro hadici L.W.

Rozteč úchytů

SD KG 52 S	38	52
SD KG 81 S	65	81
SD KG 115 S	100	115
SD KG 160 S	150	160

SD KG V

Sací těsnění

viton

Skupina výrobků 9674



Označení

Pro hadici L.W.

Rozteč úchytů

SD KG 81 V	65	81
SD KG 115 V	115	115
SD KG 148 V	125	148
SD KG 160 V	150	160

SD KG A-D S

Sací těsnění

silikon

Skupina výrobků 9674



<i>Označení</i>	<i>Pro hadici L.W.</i>	<i>Rozteč úchytů</i>
SD KG 133 A S	110	133
SD KG 89 B S	75	89
SD KG 66 C S	52	66
SD KG 31 D S	25	31

SD KG A-D V

Sací těsnění

viton

Skupina výrobků 9674



<i>Označení</i>	<i>Pro hadici L.W.</i>	<i>Rozteč úchytů</i>
SD KG 133 A V	110	133
SD KG 89 B V	75	89
SD KG 66 C V	52	66
SD KG 31 D V	25	31

DD KG

Tlakové těsnění

N = nitril

S = silikon

V = viton

Skupina výrobků 9675



Označení

Pro hadici L.W.

Rozteč úchytů

DD KG 81 N	65	81
DD KG 115 N	100	115
DD KG 89 B N	75	89
DD KG 89 B S	75	89
DD KG 89 B V	75	89
DD KG 66 C N	52	66
DD KG 66 C S	52	66
DD KG 66 C V	52	66

FLD R N

Plochý těsnící kroužek

nitril

Skupina výrobků 9677



Označení	Rozměr	Materiál
FLD R 1/2 N	k.A.	Černá pryž
FLD R 3/4 N	k.A.	Černá pryž
FLD R 1 N	R 1" d = 33/20x3	Černá pryž
FLD R 1 1/2 N	R 1"1/2 d = 48/39x3	Černá pryž
FLD R 1 1/4 N	R 1"1/4 d = 42/33x3	Černá pryž
FLD R 2 N	R 2" d = 60/47x3	Černá pryž
FLD R 2 1/2 N	R 2"1/2 d = 76/66x3	Černá pryž
FLD R 3 N	R 3" d = 88/76x3	Černá pryž
FLD R 4 N	R 4" d = 113/102x3	Černá pryž
FLD R 4 1/2 N	R 4"1/2 d = 126/105x3	Černá pryž
FLD R 5 N	R 5" d = 140/122x4	Černá pryž

FLD R N W**Plochý těsnící kroužek**

bílý nitril

Skupina výrobků 9677



<i>Označení</i>	<i>Rozměr</i>	<i>Materiál</i>
FLD R 1 N W	R 1" d = 33/20x3	Bílá pryž
FLD R 1 1/4 N W	R 1"1/4 d = 42/33x3	Bílá pryž
FLD R 1 1/2 N W	R 1"1/2 d = 48/39x3	Bílá pryž
FLD R 2 N W	R 2" d = 60/47x3	Bílá pryž
FLD R 2 1/2 N W	R 2"1/2 d = 76/66x3	Bílá pryž
FLD R 3 N W	R 3" d = 88/76x3	Bílá pryž
FLD R 4 N W	R 4" d = 113/102x3	Bílá pryž
FLD R 4 1/2 N W	R 4"1/2 d = 126/105x3	Bílá pryž
FLD R 5 N W	R 5" d = 140/122x4	Bílá pryž

FLD R T

Plochý těsnící kroužek

teflon

Skupina výrobků 9677



Označení	Rozměr	Materiál
FLD R 1 T	R 1" d = 33/20x3	teflon PTFE
FLD R 1 1/4 T	R 1"1/4 d = 42/33x3	teflon PTFE
FLD R 1 1/2 T	R 1"1/2 d = 48/39x3	teflon PTFE
FLD R 2 T	R 2" d = 60/47x3	teflon PTFE
FLD R 2 1/2 T	R 2"1/2 d = 76/66x3	teflon PTFE
FLD R 3 T	R 3" d = 88/76x3	teflon PTFE
FLD R 4 T	R 4" d = 113/102x3	teflon PTFE
FLD R 4 1/2 T	R 4"1/2 d = 126/105x3	teflon PTFE
FLD R 5 T	R5" d = 140/122 x4	teflon PTFE

AN

Lepidlo

Skupina výrobků 9701



<i>Označení</i>	<i>Velikost závitu</i>	<i>Teplovní rozsah</i>	<i>Povolení DVGW</i>
AN 305-42	do R 3/4" (do M 20)	-55 do +150°C	ano
AN 305-72	R 3/4" do R 3" (M 80)	-55 do +150°C	ne

REINIGER

Rychločistič

odstraňuje olej, maz a volnou špínu, rychle se odpařuje, nezanechává povlak, obsahuje aceton, neobsahuje FCKW

Skupina výrobků 9701



<i>Označení</i>	<i>Druh závitu</i>	<i>Obsah ml</i>
REINIGER 706	SD	400

TF BAND

Teflonový utěšňovací pás
Skupina výrobků 9701



Označení

TF BAND

STAHLBOX F

Ocelová krabice
Skupina výrobků 9702



Označení

STAHLBOX 12 F

STAHLBOX 16 F

MENGENTEILER M

Dělič průtoku

Skupina výrobků 9704



Označení

Prov. tlak bar

MENGENTEILER M 16

do 250

MENGENTEILER M 18

do 250

T M

Průchodka se závitem

s vnitřním kuželem 60°

Skupina výrobků 9705



Označení	Závít	Hadice ID mm	SW mm
T 184 M	G 1/8"	4	14
T 186 M	G 1/8"	6	14
T 189 M	G 1/8"	9	14
T 144 M	G 1/4"	4	17
T 146 M	G 1/4"	6	17
T 149 M	G 1/4"	9	17
T 1413 M	G 1/4"	13	19
T 386 M	G 3/8"	6	19
T 389 M	G 3/8"	9	19
T 3813 M	G 3/8"	13	19
T 126 M	G 1/2"	6	24
T 129 M	G 1/2"	9	24
T 1213 M	G 1/2"	13	24
T 1219 M	G 1/2"	19	24
T 349 M	G 3/4"	9	27
T 3413 M	G 3/4"	13	27
T 3419 M	G 3/4"	19	27
T 1025 M	G 1"	25	38

HYDROFLEX

H y d r a u l i c k é h a d i c e

BOE ABLASS

Odpouštěcí šroub

Skupina výrobků 9707



Označení	Ventil (Závit)	Vhodná přípojka
BOE ABLASS 2	Připojovací kus	M 22x1,5
BOE ABLASS 3	Připojovací kus	M 26x1,5

BOE ABLASS 90

Odpouštěcí šroub

Skupina výrobků 9707

Označení	Ventil (Závit)	Vhodná přípojka
BOE ABLASS 2-90	Připojovací kus	M 22x1,5
BOE ABLASS 3-90	Připojovací kus	M 26x1,5

BOE**Odpouštěcí šroub**

Skupina výrobků 9708



Označení	Ventil (Závit)	Vhodná přípojka	Materiál
BOE 12-1,5	M 12x1,5	M 22	pozinkovaná
BOE 14-1,5	M 14x1,5	M 22	pozinkovaná
BOE 16-1,5	M 16x1,5	M 22	pozinkovaná
BOE 18-1,5	M 18x1,5	M 26	pozinkovaná
BOE 20-1,5	M 20x1,5	M 26	pozinkovaná
BOE 20-1,75	M 20x1,75	M 26	pozinkovaná
BOE 21-1,75	M 21x1,75	M 26	pozinkovaná
BOE 22-1,5	M 22x1,5	M 26	pozinkovaná
BOE 22-1,75	M 22x1,75	M 26	pozinkovaná
BOE 24-1,5	M 24x1,5	M 26	mosaz
BOE 24-2	M 24x2	M 26	mosaz
BOE 26-1,5	M 26x1,5	M 26	mosaz
BOE 30-1,5	M 30x1,5	M 26	mosaz
BOE 30-2	M 30x2	M 26	mosaz
BOE 32-1,5	M 32x1,5	M 26	mosaz
BOE 36-1,5	M 36x1,5	M 26	mosaz
BOE 36-2	M 36x2	M 26	mosaz
BOE 38-1,5	M 38x1,5	M 26	mosaz

BOE R

Odpouštěcí šroub

Skupina výrobků 9709



<i>Označení</i>	<i>Ventil (Závit)</i>	<i>Vhodná přípojka</i>	<i>Materiál</i>
BOE R 1/4	G 1/4"	M 22	pozinkovaná
BOE R 3/8	G 3/8"	M 22	pozinkovaná
BOE R 1/2	G 1/2"	M 26	pozinkovaná
BOE R 5/8	G 5/8"	M 26	pozinkovaná
BOE R 3/4	G 3/4"	M 26	mosaz
BOE R 7/8	G 7/8"	M 26	mosaz
BOE R 1	G 1"	M 26	mosaz
BOE R 1 1/2	G 1"1/2	M 26	mosaz
BOE R 1 1/4	G 1"1/4	M 26	mosaz

BOE U

Odpouštěcí šroub

Skupina výrobků 9710



<i>Označení</i>	<i>Ventil (Závit)</i>	<i>Vhodná přípojka</i>	<i>Materiál</i>
BOE U 1-12	1"-12 UNF	M 26	mosaz
BOE U 1 1/16-12	1"1/16-12 UNF	M 26	mosaz
BOE U 1 1/8-12	1"1/8-12 UNF	M 26	mosaz
BOE U 1 1/2-12	1"1/2-12 UNF	M 26	mosaz
BOE U 1/2-20	1/2"-20 UNF	M 22	pozinkovaná
BOE U 5/8-18	5/8"-18 UNF	M 22	pozinkovaná
BOE U 3/4-16	3/4"-16 UNF	M 26	pozinkovaná
BOE U 7/8-14	7/8"-14 UNF	M 26	pozinkovaná

BOE DICHTSCHEIBE

Těsnící kotouč

Skupina výrobků 9711



Označení	Výrobek	Velikost
BOE DICHTSCHEIBE 2	Ochranná klapka-těsnící destička	M 22
BOE DICHTSCHEIBE 3	Ochranná klapka-těsnící destička	M 26

BOE KAPPE MDK

Víko pro odpouštěcí šroub

Skupina výrobků 9711

Označení	Výrobek	Velikost
BOE KAPPE 2 MDK	Ochranná klapka s těsněním a víčkem	M 22
BOE KAPPE 3 MDK	Ochranná klapka s těsněním a víčkem	M 26

BOE KAPPE MDOK

Víko pro odpouštěcí šroub

Skupina výrobků 9711

<i>Označení</i>	<i>Výrobek</i>	<i>Velikost</i>
BOE KAPPE 2 MDOK	Ochranná klapka s těsněním a víčkem	M 22
BOE KAPPE 3 MDOK	Ochranná klapka s těsněním a víčkem	M 26

SK KG AL

Sací spojka

Skupina výrobků 9667



Označení

Pro hadici L.W.

Rozteč úchytů

SK KG 44 NW 19 AL	19	44
SK KG 44 NW 32 AL	32	44
SK KG 44 NW 25 AL	25	44
SK KG 52 NW 25 AL	25	52
SK KG 52 NW 32 AL	32	52
SK KG 52 NW 38 AL	38	52
SK KG 81 NW 65 AL	65	81
SK KG 81 NW 38 AL	38	81
SK KG 81 NW 52 AL	52	81
SK KG 81 NW 75 AL	75	81
SK KG 81 NW 70 AL	70	81
SK KG 105 NW 75 AL	75	105
SK KG 105 NW 90 AL	90	105
SK KG 115 NW 100 AL	100	115
SK KG 148 NW 125 AL	125	148
SK KG 160 NW 150 AL	150	159
SK KG 188 NW 150 AL	150	188
SK KG 188 NW 160 AL	160	188
SK KG 220 NW 205 AL	205	220

SK KG A AL

Sací spojka

Skupina výrobků 9667



<i>Označení</i>	<i>Pro hadici L.W.</i>	<i>Rozteč úchytů</i>
SK KG 133 NW 90 A AL	90	133
SK KG 133 NW 100 A AL	100	133
SK KG 133 NW 110 A AL	110	133
SK KG 133 NW 125 A AL	125	133

SK KG A MG

Sací spojka

Skupina výrobků 9667



<i>Označení</i>	<i>Pro hadici L.W.</i>	<i>Rozteč úchytů</i>
SK KG 133 NW 110 A MG	110	133

SK KG D AL

Sací spojka

Skupina výrobků 9667



Označení

Pro hadici L.W.

Rozteč úchytů

SK KG 31 NW 13 D AL	13	31
SK KG 31 NW 15 D AL	15	31
SK KG 31 NW 19 D AL	19	31
SK KG 31 NW 25 D AL	25	31

SK KG D MG

Sací spojka

Skupina výrobků 9667



Označení

Pro hadici L.W.

Rozteč úchytů

SK KG 31 NW 25 D MG	15	31
---------------------	----	----

SK KG C AL

Sací spojka

Skupina výrobků 9667



Označení

Pro hadici L.W.

Rozteč úchytů

SK KG 66 NW 25 C AL	25	66
SK KG 66 NW 32 C AL	32	66
SK KG 66 NW 38 C AL	38	66
SK KG 66 NW 42 C AL	42	66
SK KG 66 NW 50 C AL	50	66
SK KG 66 NW 52 C AL	52	66
SK KG 66 NW 19 C AL	19	66
SK KG 66 NW 28 C AL	28	66
SK KG 66 NW 40 C AL	40	66
SK KG 66 NW 45 C AL	45	66
SK KG 66 NW 55 C AL	55	66
SK KG 66 NW 60 C AL	60	66

SK KG C MG

Sací spojka

Skupina výrobků 9667



Označení

Pro hadici L.W.

Rozteč úchytů

SK KG 66 NW 52 C MG

52

66

SK KG B AL

Sací spojka

Skupina výrobků 9667



Označení

Pro hadici L.W.

Rozteč úchytů

SK KG 89 NW 52 B AL

52

89

SK KG 89 NW 65 B AL

65

89

SK KG 89 NW 70 B AL

70

89

SK KG 89 NW 75 B AL

75

89

SK KG 89 NW 80 B AL

80

89

SK KG B MG

Sací spojka

Skupina výrobků 9667



Označení

Pro hadici L.W.

Rozteč úchytů

SK KG 89 NW 75 B MG

75

89

FK KG HR AL

Pevná spojka

Skupina výrobků 9669



<i>Označení</i>	<i>Vnější závit</i>	<i>Rozteč úchytů</i>
FK KG 44 HR 25 AL	G 1"	44
FK KG 44 HR 32 AL	G 1"1/4	44
FK KG 52 HR 32 AL	G 1"1/4	52
FK KG 52 HR 40 AL	G 1"1/2	52
FK KG 81 HR 40 AL	G 1"1/2	81
FK KG 52 HR 50 AL	G 2"	52
FK KG 81 HR 50 AL	G 2"	81
FK KG 81 HR 65 AL	G 2"1/2	81
FK KG 81 HR 75 AL	G 3"	81
FK KG 105 HR 75 AL	G 3"	105
FK KG 115 HR 100 AL	G 4"	115
FK KG 133 HR 100 A AL	G 4"	133
FK KG 160 HR 150 AL	G 6"	160

FK KG HR B-D AL

Pevná spojka

Skupina výrobků 9669

**Označení****Vnější závit****Rozteč úchytů**

FK KG 89 HR 50 B AL	G 2"	89
FK KG 89 HR 65 B AL	G 2"1/2	89
FK KG 89 HR 75 B AL	G 3"	89
FK KG 66 HR 25 C AL	G 1"	66
FK KG 66 HR 32 C AL	G 1"1/4	66
FK KG 66 HR 40 C AL	G 1"1/2	66
FK KG 66 HR 50 C AL	G 2"	66
FK KG 66 HR 65 C AL	G 2"1/2	66
FK KG 31 HR 20 D AL	G 3/4"	31
FK KG 31 HR 25 D AL	G 1"	31
FK KG 31 HR 32 D AL	G 1"1/4	31

FK KG HR A-D MG

Pevná spojka

Skupina výrobků 9669



Označení	Vnější závit	Rozteč úchytů
FK KG 133 HR 100 A MG	G 4"	133
FK KG 89 HR 50 B MG	G 2"	89
FK KG 89 HR 65 B MG	G 2"1/2	89
FK KG 89 HR 75 B MG	G 3"	89
FK KG 66 HR 25 C MG	G 1"	66
FK KG 66 HR 32 C MG	G 1"1/4	66
FK KG 66 HR 40 C MG	G 1"1/2	66
FK KG 66 HR 50 C MG	G 2"	66
FK KG 66 HR 65 C MG	G 2"1/2	66
FK KG 31 HR 20 D MG	G 3/4"	31
FK KG 31 HR 25 D MG	G 3/4"	31

FK KG HR MG

Pevná spojka

Skupina výrobků 9669



Označení

Vnější závit

Rozteč úchytů

FK KG 44 HR 25 MG	G 1"	44
FK KG 44 HR 32 MG	G 1"1/4	44
FK KG 52 HR 32 MG	G 1"1/4	52
FK KG 52 HR 40 MG	G 1"1/2	52
FK KG 81 HR 50 MG	G 2"	81
FK KG 81 HR 65 MG	G 2"1/2	81
FK KG 81 HR 75 MG	G 3"	81

FK KG IR AL

Pevná spojka

Skupina výrobků 9668



Označení	Vnitřní závit	Rozteč úchytů
FK KG 44 IR 25 AL	1"	44
FK KG 44 IR 32 AL	1"1/4	44
FK KG 52 IR 25 AL	1"	52
FK KG 52 IR 32 AL	1"1/4	52
FK KG 52 IR 40 AL	1"1/2	52
FK KG 52 IR 50 AL	2"	52
FK KG 81 IR 40 AL	1"1/2	81
FK KG 81 IR 50 AL	2"	81
FK KG 81 IR 65 AL	2"1/2	81
FK KG 81 IR 75 AL	3"	81
FK KG 105 IR 75 AL	3"	105
FK KG 115 IR 100 AL	4"	115
FK KG 148 IR 125 AL	5"	148
FK KG 160 IR 150 AL	6"	160
FK KG 188 IR 150 AL	6"	188
FK KG 188 IR 175 AL	7"	188
FK KG 220 IR 200 AL	8"	220
FK KG 278 IR 250 AL	10"	278

FK KG IR A AL

Pevná spojka

Skupina výrobků 9668



Označení	Vnitřní závit	Rozteč úchytů
FK KG 133 IR 75 A AL	3"	133
FK KG 133 IR 100 A AL	4"	133
FK KG 133 IR 110 A AL	4"1/2	133
FK KG 133 IR 125 A AL	5"	133

FK KG IR A MG

Pevná spojka

Skupina výrobků 9668



Označení	Vnitřní závit	Rozteč úchytů
FK KG 133 IR 100 A MG	4"	133
FK KG 133 IR 110 A MG	4"1/2	133

FK KG IR D AL

Pevná spojka

Skupina výrobků 9668



Označení	Vnitřní závit	Rozteč úchytů
FK KG 31 IR 13 D AL	1/2"	31
FK KG 31 IR 20 D AL	3/4"	31
FK KG 31 IR 25 D AL	1"	31
FK KG 31 IR 32 D AL	1"1/4	31

FK KG IR D MG

Pevná spojka

Skupina výrobků 9668



Označení	Vnitřní závit	Rozteč úchytů
FK KG 31 IR 13 D MG	1/2"	31
FK KG 31 IR 20 D MG	3/4"	31
FK KG 31 IR 25 D MG	1"	31

FK KG IR C AL

Pevná spojka

Skupina výrobků 9668



<i>Označení</i>	<i>Vnitřní závit</i>	<i>Rozteč úchytů</i>
FK KG 66 IR 20 C AL	3/4"	66
FK KG 66 IR 25 C AL	1"	66
FK KG 66 IR 32 C AL	1"1/4	66
FK KG 66 IR 40 C AL	1"1/2	66
FK KG 66 IR 50 C AL	2"	66
FK KG 66 IR 65 C AL	2"1/2	66

FK KG IR C MG

Pevná spojka

Skupina výrobků 9668



Označení	Vnitřní závit	Rozteč úchytů
FK KG 66 IR 25 C MG	1"	66
FK KG 66 IR 32 C MG	1"1/4	66
FK KG 66 IR 40 C MG	1"1/2	66
FK KG 66 IR 50 C MG	2"	66
FK KG 66 IR 65 C MG	2"1/2	66

FK KG IR MG

Pevná spojka

Skupina výrobků 9668



Označení	Vnitřní závit	Rozteč úchytů
FK KG 81 IR 50 MG	2"	81
FK KG 81 IR 65 MG	2"1/2	81
FK KG 81 IR 75 MG	3"	81

FK KG IR B AL

Pevná spojka

Skupina výrobků 9668



Označení	Vnitřní závit	Rozteč úchytů
FK KG 89 IR 50 B AL	2"	89
FK KG 89 IR 65 B AL	2"1/2	89
FK KG 89 IR 75 B AL	3"	89

FK KG IR B MG

Pevná spojka

Skupina výrobků 9668



Označení	Vnitřní závit	Rozteč úchytů
FK KG 89 IR 50 B MG	2"	89
FK KG 89 IR 65 B MG	2"1/2	89
FK KG 89 IR 75 B MG	4"	115

KPS

Klíč pro spojky

Skupina výrobků 9673



<i>Označení</i>	<i>Typ</i>	<i>Materiál</i>
KPS ABC ST	A B C	temperovaná litina (GTW) nebo ocel
KPS ABC TG	A B C	temperovaná litina
KPS BC ST	B C	ocel
KPS BC TG	B C	temperovaná litina (GTW) nebo ocel

DSD KG N

Tlakové/Sací těsnění

nitril

Skupina výrobků 9676



<i>Označení</i>	<i>Jmenovitá světlost</i>	<i>Materiál</i>	<i>Rozteč úchytů</i>
DSD KG 44 N		NBR/bílá	44
DSD KG 52 N		NBR/bílá	52
DSD KG 81 N		NBR/bílá	81
DSD KG 115 N		NBR/bílá	115
DSD KG 105 N		NBR/bílá	105
DSD KG 148 N		NBR/bílá	125
DSD KG 133 A N	A	NBR/bílá	133
DSD KG 89 B N	B	NBR/bílá	89
DSD KG 66 C N	C	NBR/bílá	66
DSD KG 31 D N	D	NBR/bílá	31

DSD KG S

Tlakové/Sací těsnění

silikon

Skupina výrobků 9676



<i>Označení</i>	<i>Jmenovitá světlost</i>	<i>Materiál</i>	<i>Rozteč úchytů</i>
DSD KG 133 A S	A	silikon/průhledný	133
DSD KG 89 B S	B	silikon/průhledný	89
DSD KG 66 C S	C	silikon/průhledný	66
DSD KG 31 D S	D	silikon	31

DSD KG V

Tlakové/Sací těsnění

viton

Skupina výrobků 9676



<i>Označení</i>	<i>Jmenovitá světlost</i>	<i>Rozteč úchytů</i>	<i>Materiál</i>
DSD KG 133 A V	A	33	viton
DSD KG 89 B V	B	89	viton
DSD KG 66 C V	C	66	viton
DSD KG 31 D V	D	31	viton

MST AL

Ocelová trubka

Skupina výrobků 9678

<i>Označení</i>	<i>Jmenovitá světlost</i>	<i>Rozteč úchytů</i>	<i>Otvor</i>
MST NW 19 AL	G	19	19 mm-hrdlo
MST NW 25 AL		25	25 mm-hrdlo

MST KG AL

Ocelová trubka

Skupina výrobků 9678

<i>Označení</i>	<i>Jmenovitá světlost</i>	<i>Rozteč úchytů</i>	<i>Vstup</i>
MST KG 89 B AL	B	81	12x9
MST KG 66 C AL	C	66	12x9
MST KG 31 D AL	D	31	D-Pevná spojka

SEZNAM HESEL

A

AN	70
AUTOGEN	51

B

BL KG A - D AL	58
BL KG A - D MG	60
BL KG AL	57
BL KG MG	59
BOE	75
BOE ABLASS	74
BOE ABLASS 90	74
BOE DICHTSCHEIBE	78
BOE KAPPE M DOK	79
BOE KAPPE MDK	78
BOE R	76
BOE U	77
BREMS	43

C

CLIC SET	56
CLINOR	46

D

DAM PF B	47
DD KG	66
DSD KG N	97
DSD KG S	98
DSD KG V	98

F

FARBSPRITZ	35
FP	54
FP HR	55
FK KG HR A - D MG	88
FK KG HR AL	86
FK KG HR B - D AL	87
FK KG HR MG	89
FK KG IR MG	94
FK KG IR A AL	91
FK KG IR A MG	91
FK KG IR AL	90
FK KG IR B AL	95
FK KG IR B MG	95
FK KG IR C AL	93
FK KG IR C MG	94
FK KG IR D AL	92
FK KG IR D MG	92
FLD R N	7
FLD R N W	8
FLD R T	9

G

GAM NW KA E	47
-------------	----

I

INDUSTRIE	34
-----------	----

SEZNAM HESEL

K

KANA AB	44
KANA HB	44
KOM P	42
KOMP T	43
KUEHLER	52
KPS	96
KSKL	51

M

MST AL	99
MST KG AL	99

P

PF MUND	54
PROPAN	46
PSG	40
PSK	36
PSK	37
PSK	38
PSK	39

R

REINIGER	70
----------	----

S

SCHERE TECALAN	2
SD KG A - D S	65
SD KG A - D V	65
SD KG N	63
SD KG S	64
SD KG V	64
SK KG A AL	81
SK KG A MG	81
SK KG AL	80
SK KG B AL	84
SK KG B MG	85
SK KG C AL	83
SK KG C MG	84
SK KG D AL	82
SK KG D MG	82

SEZNAM HESEL

T

TR A	28
TR AB	29
TR B	33
TR BR	34
TR EH	31
TR FL	29
TR FS	30
TR G VB	23
TR G VB T	26
TR HL	32
TR T VB	24
TR T VB T	27
TR W VB	25
TR W VB T	27
TR WB	3
TR WB	4
TR WG E	5
TR WG E	6
TR WR	7
TR WR	8
TR WS	9
TR WS	10
TR WT	11
TR WT	12
TRPE WB	18
TRPE WG E	19
TRPE WR	20
TRPE WS	21
TRPE WT	22

TRPU B	15
TRPU GE	16
TRPU R	13
TRPU S	14
TRPU T	17
TW	41
TW OW	41
TWA AR	45
TWA IR	45
T M	73
TF BAND	71

U

UES	49
UES M D	48

V

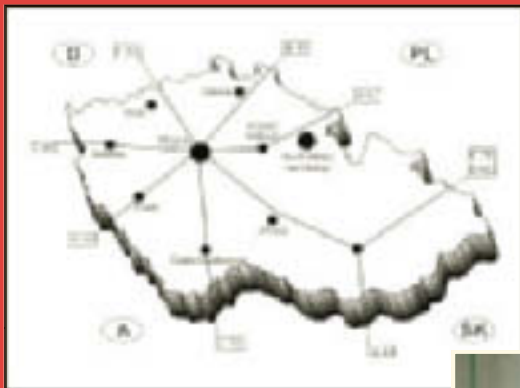
VB KG AL	61
VB KG MG	62
V KAE	53
V WAP	53
VM	50

Z

ZSS OW	42
--------	----

HYDROFLEX

H y d r a u l i c k é h a d i c e



RYCHLE
KVALITNĚ
LEVNĚ

SERVIS 24 HODIN DENNĚ
800 12 3539
800 12FLEX



Ředitelství: NOVÉ MĚSTO NAD METUJÍ
Klopotovská 1147
549 01
E-mail: centrala@hydroflex.cz
Tel./fax: 491 470 327

Provozovna: HRADEC KRÁLOVÉ
Kladská 916
500 03
Nonstop telefon: 602 475 502
E-mail: hradeckralove@hydroflex.cz
Tel./fax: 495 407 213

Provozovna: ČESKÉ BUDĚJOVICE
Husova 523 /areál výstaviště/
370 21
Nonstop telefon: 602 475 503
E-mail: ceskebudejovice@hydroflex.cz
Tel./fax: 387 318 044

Provozovna: SOKOLOV - DOLNÍ RYCHNOV
Bergmanova 391
356 04
Nonstop telefon: 602 475 504
E-mail: sokolov@hydroflex.cz
Tel./fax: 352 621 744

Provozovna: MOST - VELEBUDICE
Dělnická 21 /areál ISŠT/
434 01
Nonstop telefon: 602 492 118
E-mail: most@hydroflex.cz
Tel./fax: 476 137 444

Provozovna: NOVÉ MĚSTO NAD METUJÍ
Klopotovská 1147
549 01
Nonstop telefon: 602 435 271
E-mail: novemesto@hydroflex.cz
Tel.: 491 470 347
Fax: 491 470 327

Provozovna: PLZEŇ
Průjezdní 2
318 04
Nonstop telefon: 602 475 507
E-mail: plzen@hydroflex.cz
Tel./fax: 377 388 490

Provozovna: LIBEREC
Ruprechtická 744
460 14
Nonstop telefon: 602 270 634
E-mail: liberec@hydroflex.cz
Tel./fax: 485 130 956

Provozovna: JIHLAVA
U hlavního nádraží 4
586 01
Nonstop telefon: 724 002 474
E-mail: jihlava@hydroflex.cz
Tel./fax: 567 306 943

Provozovna: PRAHA 9 - HLOUBĚTÍN
Nademejská 7/651
198 00
Nonstop telefon: 724 010 449
E-mail: praha@hydroflex.cz
Tel.: 281 861 403
Fax: 281 860 523